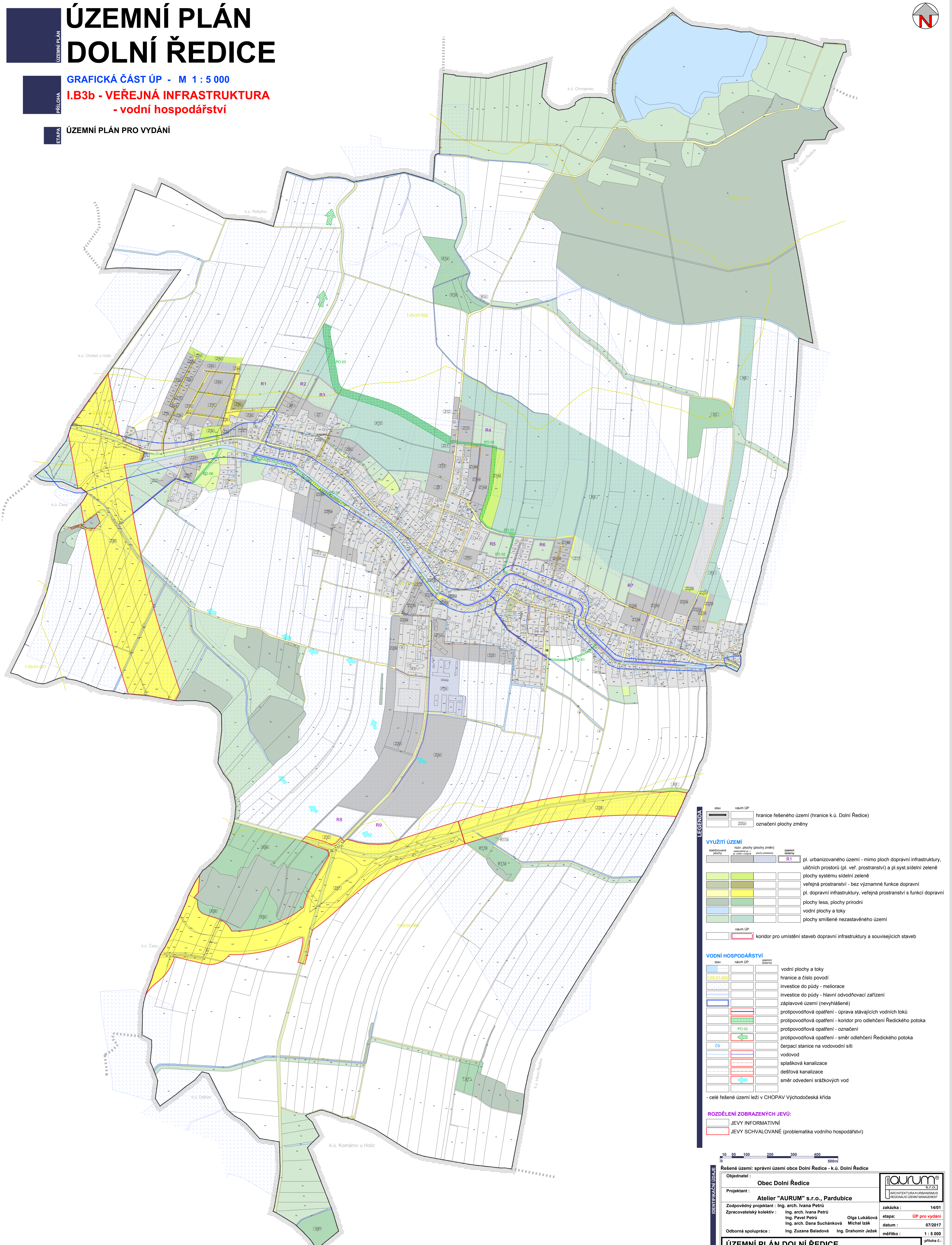
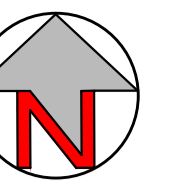


ÚZEMNÍ PLÁN DOLNÍ ŘEDICE

GRAFICKÁ ČÁST ÚP - M 1 : 5 000

I.B3b - VEŘEJNÁ INFRASTRUKTURA
- vodní hospodářství

ÚZEMNÍ PLÁN PRO VYDÁNÍ



LEGENDA

stav	návrh ÚP	hranice řešeného území (hranice k.ú. Dolní Ředice)
		označení plochy změny

VYUŽITÍ ÚZEMÍ

stávající plochy	nové plochy (plochy změny)	územní rezervy	popis
	R1		pl. urbanizovaného území - mimo ploch dopravní infrastruktury, uličních prostorů (pl. veř. prostranství) a pl. syst. sídelní zeleně
			plochy systému sídelní zeleně
			veřejná prostranství - bez významné funkce dopravní
			pl. dopravní infrastruktury, veřejná prostranství s funkcí dopravní
			plochy lesa, plochy přírodní
			vodní plochy a toky
			plochy smíšené nezastavěného území
			koridor pro umístění staveb dopravní infrastruktury a souvisejících staveb

VODNÍ HOSPODÁŘSTVÍ

stav	návrh ÚP	územní rezervy	popis
			vodní plochy a toky
1-03-01-032			hranice a číslo povodí
			investice do půdy - meliorace
			investice do půdy - hlavní odvodňovací zařízení
			záplavové území (nevýhlášené)
			protipovodňová opatření - úprava stávajících vodních toků
			protipovodňová opatření - koridor pro odlehčení Ředického potoka
	PO 02		protipovodňová opatření - označení
			protipovodňová opatření - směr odlehčení Ředického potoka
CS			čerpací stanice na vodovodní síti
			vodovod
			splašková kanalizace
			dešťová kanalizace
			směr odvedení srážkových vod

- celé řešené území leží v CHOPAV Východočeská křída

ROZDĚLENÍ ZOBRAZENÝCH JEVŮ:

- JEVY INFORMATIVNÍ
- JEVY SCHVALOVANÉ (problematika vodního hospodářství)

10 50 100 200 300 400 500m

Řešené území: správní území obce Dolní Ředice - k.ú. Dolní Ředice

Objednatel: **Obec Dolní Ředice**

Projektant: **Atelier "AURUM" s.r.o., Pardubice**

Zodpovědný projektant: Ing. arch. Ivana Petřů
Zpracovatelský kolektiv: Ing. arch. Ivana Petřů, Ing. Pavel Petřů, Ing. arch. Dana Suchánková, Ing. Zuzana Baladová, Ing. Drahomír Ježek

zakázka: 14/01
etapa: **ÚP pro vydání**
datum: 07/2017
měřítko: 1 : 5 000
příloha č.: I.B2c

ÚZEMNÍ PLÁN DOLNÍ ŘEDICE
VEŘEJNÁ INFRASTRUKTURA - VODNÍ HOSPODÁŘSTVÍ