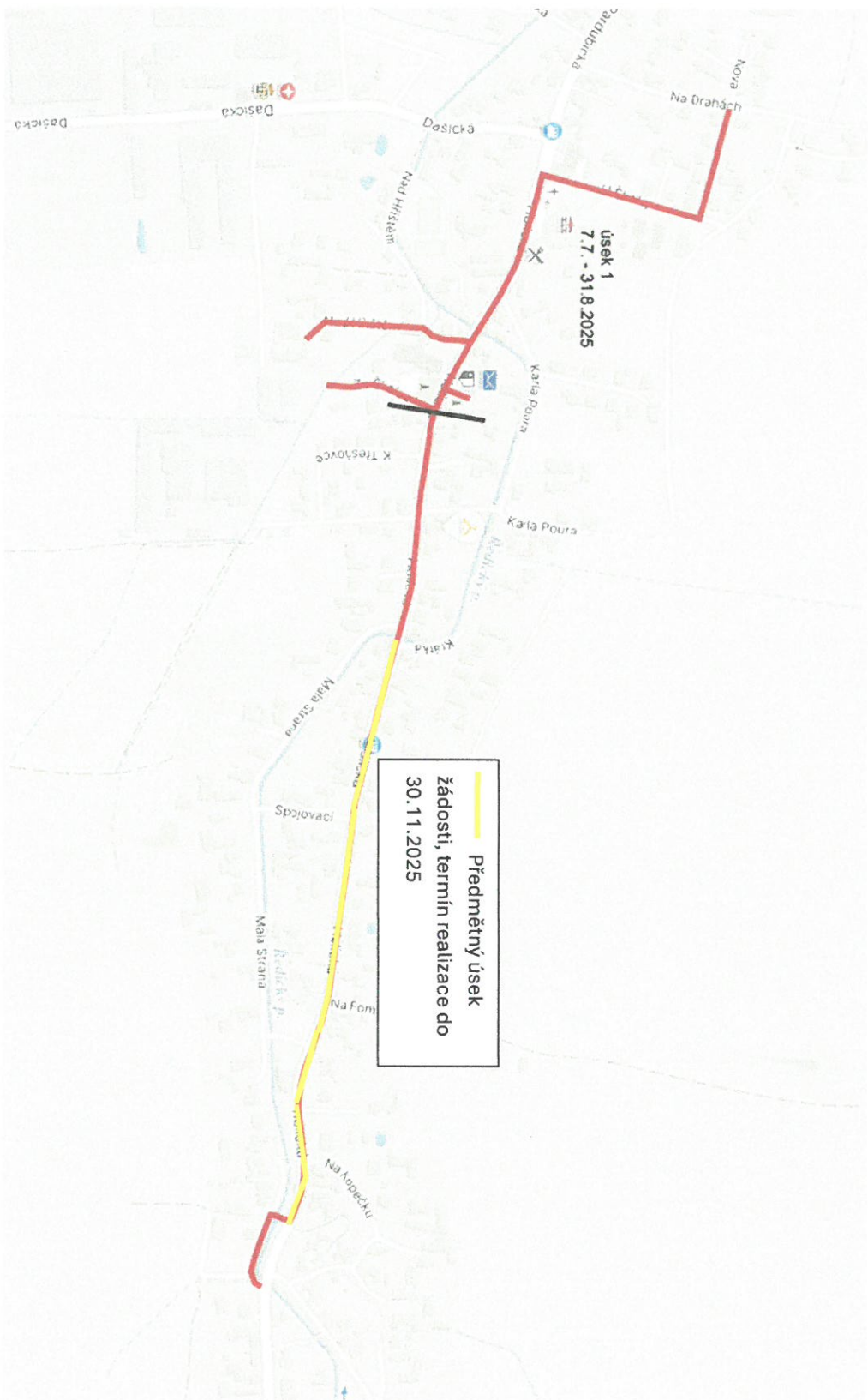


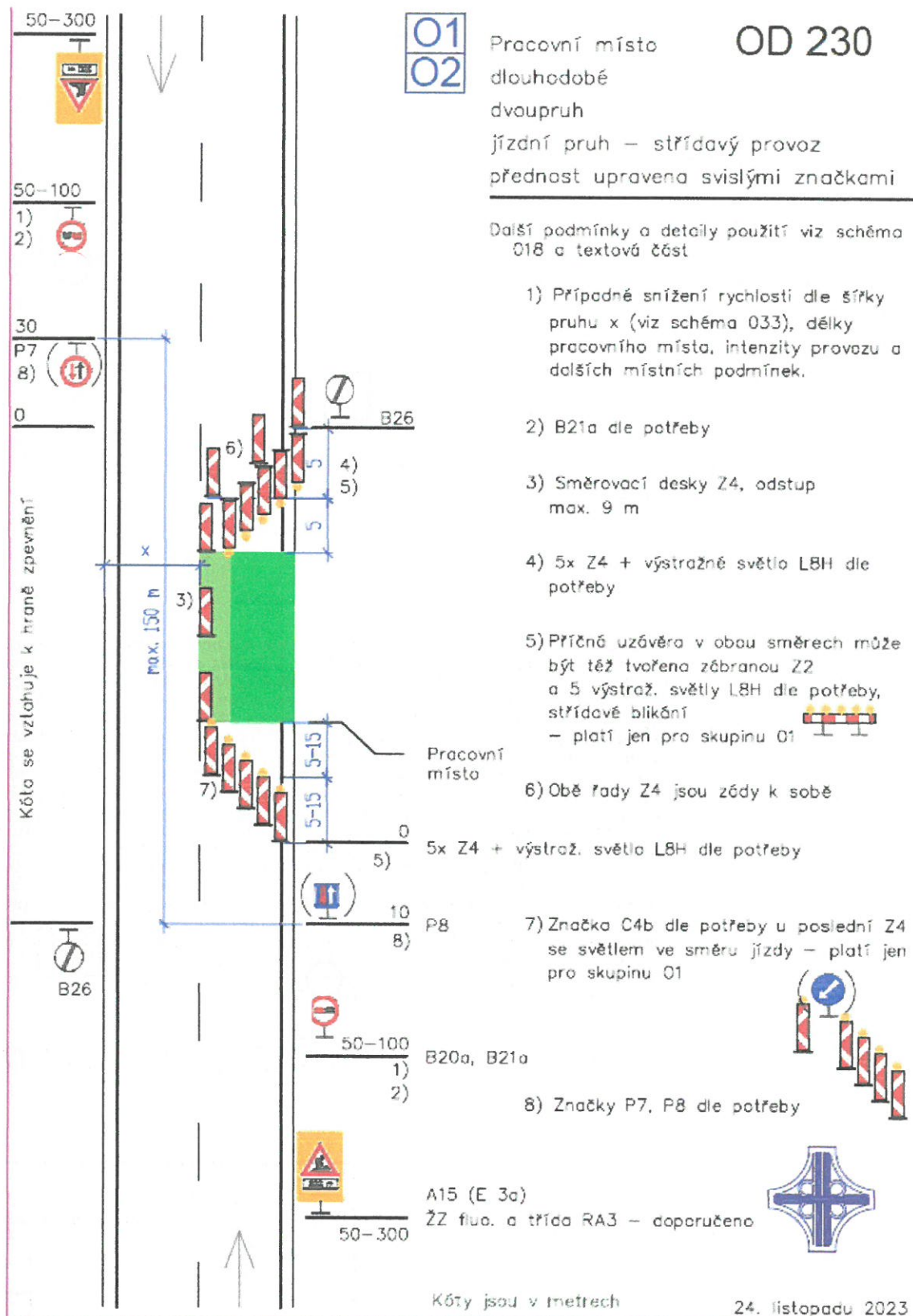
# Splašková tlaková kanalizace obce Dolní Ředice



# Splašková tlaková kanalizace obce Dolní Ředice

termín: 7.7. - 31.10.2025, prodloužení do 30.11.2025

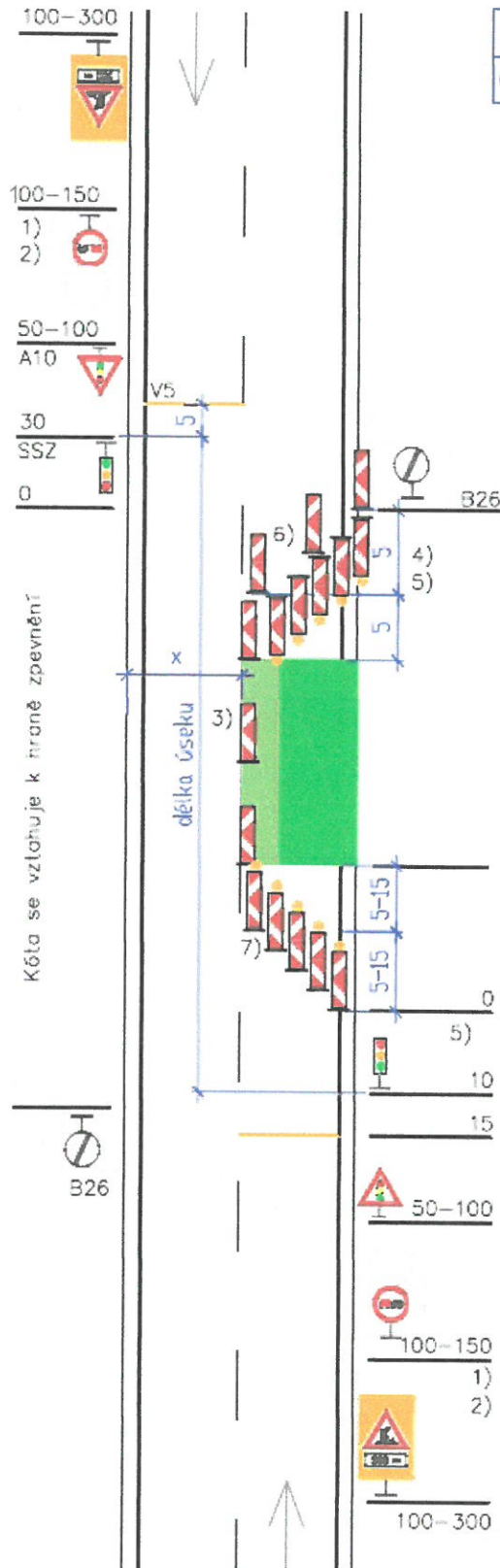
DZ bude posunováno po 50m a dle potřeby zrcadlově přemístěno v závislosti na postupu prací, min. šíře jízdního pruhu 2,8m.



# Splašková tlaková kanalizace obce Dolní Ředice

termín: 7.7. - 31.10.2025, prodloužení do 30.11.2025

DZ bude posunováno po 50m a dle potřeby zrcadlově přemístěno v závislosti na postupu prací, min. šíře jízdního pruhu 2,8m. Řízení SSZ bude použito v místech špatného rozhledu.



01  
02

Pracovní místo

OD 231

dlouhodobé

dvoupruh

jízdní pruh – střídavý provoz

provoz řízen SSZ

Další podmínky a detaily použití viz schéma 018, textová část a metodika firmy EDIP

- 1) Případné snížení rychlosti dle šířky pruhu  $x$  (viz schéma 033), délky pracovního místa, intenzity provozu a dalších místních podmínek. Snižování rychlosti po 100 m.  
U podélné uzávěry delší než 500 m se opakuje každých max. 500 m

- 2) B21a dle potřeby

- 3) Směrovací desky Z4, odstup max. 9 m

- 4) 5x Z4 + výstražné světlo L8H dle potřeby

Pracovní místo

- 5) Příčná uzávěra v obou směrech může být též tvořena zbranou Z2 a 5 výstraž. světly L8H dle potřeby, střídavé blikání  
– platí jen pro skupinu 01

- 5) 5x Z4 + výstraž. světlo L8H dle potřeby

- 6) Obě řady Z4 jsou zády k sobě

- 7) Značka C4b dle potřeby u poslední Z4 se světlem ve směru jízdy – platí jen pro skupinu 01

B20a, B21a

A15 (E 3a)

ŽZ fluo. a třída RA3 – doporučeno

Kóty jsou v metrech



24. listopadu 2023