

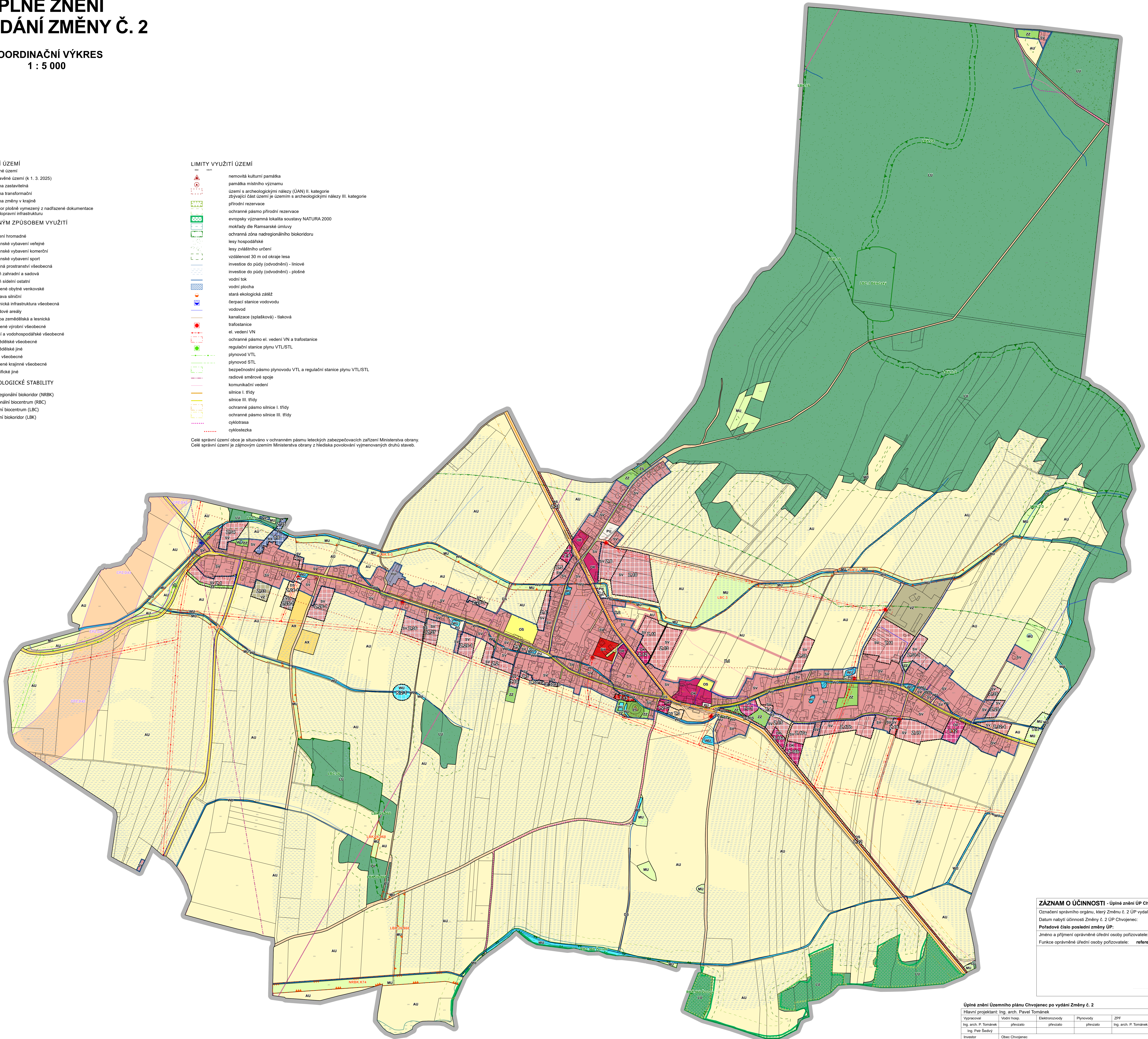
ÚZEMNÍ PLÁN CHVOJENEC ÚPLNÉ ZNĚNÍ PO VYDÁNÍ ZMĚNY Č. 2

KOORDINAČNÍ VÝKRES
1 : 5 000

LEGENDA

- ZÁKLADNÍ ČLENĚNÍ ÚZEMÍ**
- řešené území
 - zastavěné území (k 1. 3. 2025)
 - plocha zastavitelná
 - plocha transformační
 - plocha změny v krajině
 - koridor pláně vymezený z nadřazené dokumentace pro dopravní infrastrukturu
- PLOCHY S ROZDÍLNÝM ZPŮSOBEM VYUŽITÍ**
- bydlení hromadné
 - občanské vybavení veřejné
 - občanské vybavení komerční
 - občanské vybavení sport
 - veřejná prostranství všeobecná
 - zeleň zahradní a sadová
 - zeleň sídelní ostatní
 - smíšené obytné venkovské
 - doprava silniční
 - technická infrastruktura všeobecná
 - skladové areály
 - výroba zemědělská a lesnická
 - smíšené výrobní všeobecné
 - vodní a vodohospodářské všeobecné
 - zemědělské všeobecné
 - zemědělské jiné
 - lesní všeobecné
 - smíšené krajinné všeobecné
 - specifické jiné
- ÚZEMNÍ SYSTÉM EKOLOGICKÉ STABILITY**
- nadregionální biokoridor (NRBK)
 - regionální biocentrum (RBC)
 - lokální biocentrum (LBC)
 - lokální biokoridor (LBK)

- LIMITY VYUŽITÍ ÚZEMÍ**
- nemovitá kulturní památka
 - památka místního významu
 - území s archeologickými nálezy (ÚAN) II. kategorie
 - zbytky části území je územím s archeologickými nálezy III. kategorie
 - přírodní rezervace
 - ochranné pásmo přírodní rezervace
 - evropsky významná lokalita soustavy NATURA 2000
 - mokřady dle Ramsarské úmluvy
 - ochranná zóna nadregionálního biokoridoru
 - lesy hospodářské
 - lesy zvláštního určení
 - vzdálenost 30 m od okraje lesa
 - investice do půdy (odvodnění) - liniové
 - investice do půdy (odvodnění) - plošné
 - vodní tok
 - vedení toku
 - stará ekologická zřetěz
 - čerpači stanice vodovodu
 - vodovod
 - kanalizace (splásková) - tlaková
 - trafostanice
 - el. vedení VN
 - ochranné pásmo el. vedení VN a trafostanice
 - regulační stanice plynu VTL/STL
 - plynovod VTL
 - plynovod STL
 - bezpečnostní pásmo plynovodu VTL a regulační stanice plynu VTL/STL
 - radiové směrové spoje
 - komunikační vedení
 - silnice I. třídy
 - silnice III. třídy
 - ochranné pásmo silnice I. třídy
 - ochranné pásmo silnice III. třídy
 - cyklotrasa
- Celé správní území obce je situováno v ochranném pásmu leteckých zabezpečovacích zařízení Ministerstva obrany.
Celé správní území je zájmovým územím Ministerstva obrany z hlediska povolování vyjmenovaných druhů staveb.



ZÁZNAM O ÚČINNOSTI - Úplné znění ÚP Chvojenec po vydání Změny č. 2
 Označení správního orgánu, který Změnu č. 2 ÚP vydal: **Zastupitelstvo obce Chvojenec**
 Datum nabytí účinnosti Změny č. 2 ÚP Chvojenec: **2**
 Pořadové číslo poslední změny ÚP: **2**
 Jméno a příjmení oprávněné úřední osoby pořizovatele: **Josef Polák**
 Funkce oprávněné úřední osoby pořizovatele: **referent Odboru ŽP a stavebního úřadu**

_____ podpis

Úplné znění Územního plánu Chvojenec po vydání Změny č. 2

Hlavní projektant:	Ing. arch. Pavel Tománek	ZPF	OSES
Výkresové	vedení korig.	Elektronizovaný	Převzatý
Ing. arch. P. Tománek	řezatý	Ing. arch. P. Tománek	řezatý
Ing. Petr Šedivý			
Investor	Obec Chvojenec		
Území	k.ú. Chvojenec		
Formát		Měřítko	1 : 5 000
ÚZEMNÍ PLÁN CHVOJENEC		Stupeň	OPD
KOORDINAČNÍ VÝKRES		Datum	04/2026
		Zak. číslo	239/24
		Číslo	

B2.1