



HRDY
ARCH
ITEKT

 **Holice**

KONCEPČNÍ NÁVRH ROZVOJE HŘBITOVA
HOLICE

OBSAH DOKUMENTACE:

STÁVAJÍCÍ STAV	/03/
ŠIRŠÍ VZTAHY	/04/
VYZNAČENÍ ŘEŠENÉHO ÚZEMÍ	/05/
MAJETKOPRÁVNÍ VZTAHY	/06/
SITUACE STÁVAJÍCÍHO STAVU	/07/
POTENCIÁL ÚZEMÍ	/08/
PROBLÉMOVÝ VÝKRES	/09/
NÁVRH	/10/
URBANISTICKÁ SITUACE	/11/
HIERARCHIZACE POVRCHŮ	/12/
ROZLIŠENÍ POVRCHŮ	/13/
VÝKRES MOBILIÁŘE	/14/
VÝKRES TECHNICKÉ INFRASTRUKTURY	/15/
VÝKRES ETAPIZACE VÝSTAVBY	/16/
NÁVRH KOLUMBÁRIA A ZÁZEMÍ TECHNICKÝCH SLUŽEB	/17/
ARCHITEKTONICKÝ NÁVRH KOLUMBÁRIA	/18/
DETAIL NÁVRHU KOLUMBÁRIA	/19/
VARIANTNÍ NÁVRH KOLUMBÁRIA	/20/
NÁVRH ZÁZEMÍ TECHNICKÝCH SLUŽEB	/21/
DETAIL NÁVRHU ZÁZEMÍ TECHNICKÝCH SLUŽEB	/22/
VIZUALIZACE NÁVRHU	/23/
VIZUALIZACE NAVRHOVANÝCH ČÁSTÍ HŘBITOVA	/24-30/



GYMNÁZIUM

ZUŠ

KD

MŠ

ZŠ

VLAKOVÉ NÁDRAŽÍ

POŠTA

ZŠ

SS

AUTOBUSOVÉ NÁDRAŽÍ

SV. MARTÍN

ZŠ

NÁMĚSTÍ T. G. MASARYKA

PARK

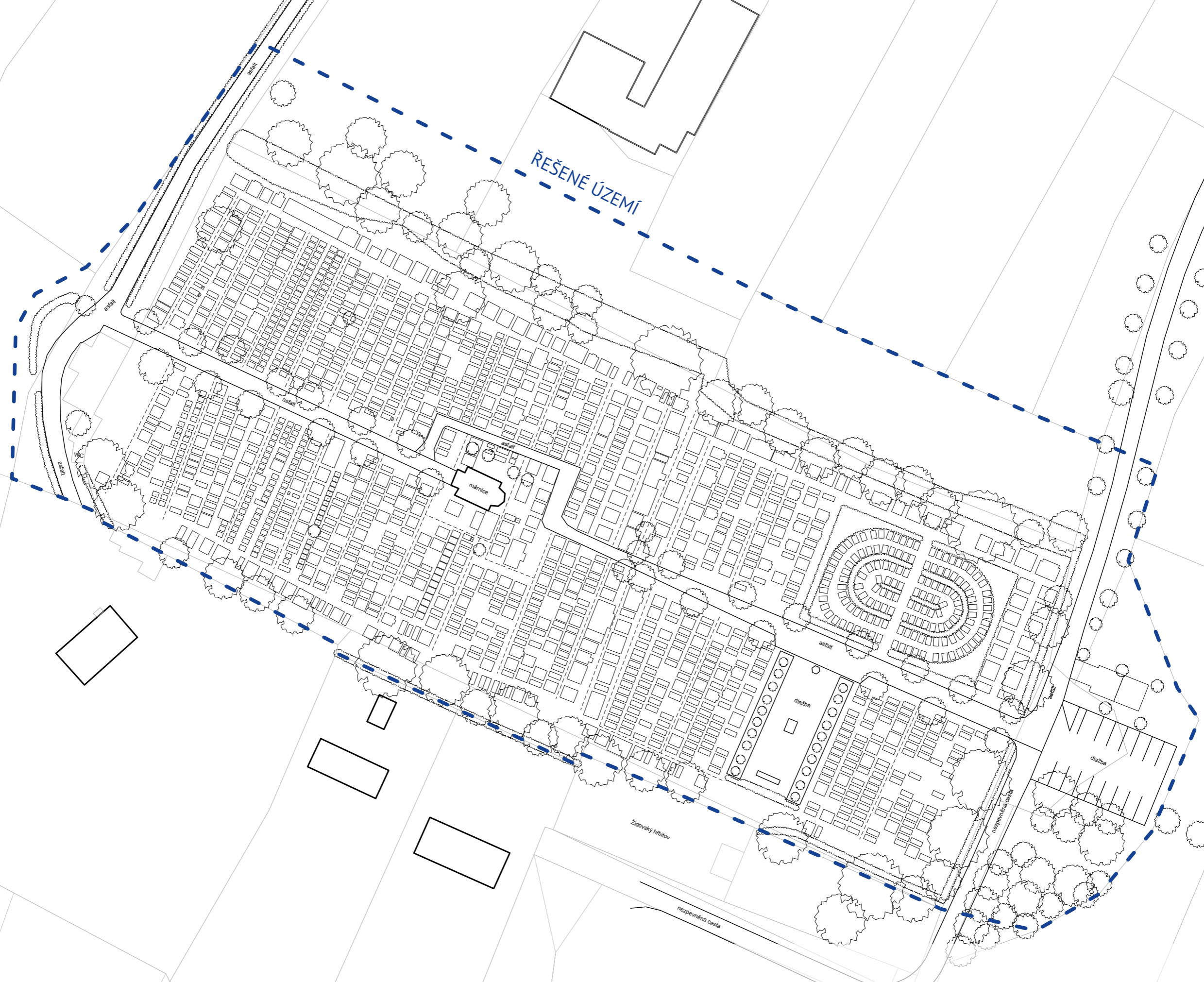
ŘEŠENÉ ÚZEMÍ

1000 m

500 m

250 m





ŘEŠENÉ ÚZEMÍ

márnice

asfalt

dlažba

dlažba

Židovský hřbitov







nezpevněná cesta

LEGENDA
--- řešené území
--- okolní objekty
--- katastrální mapa

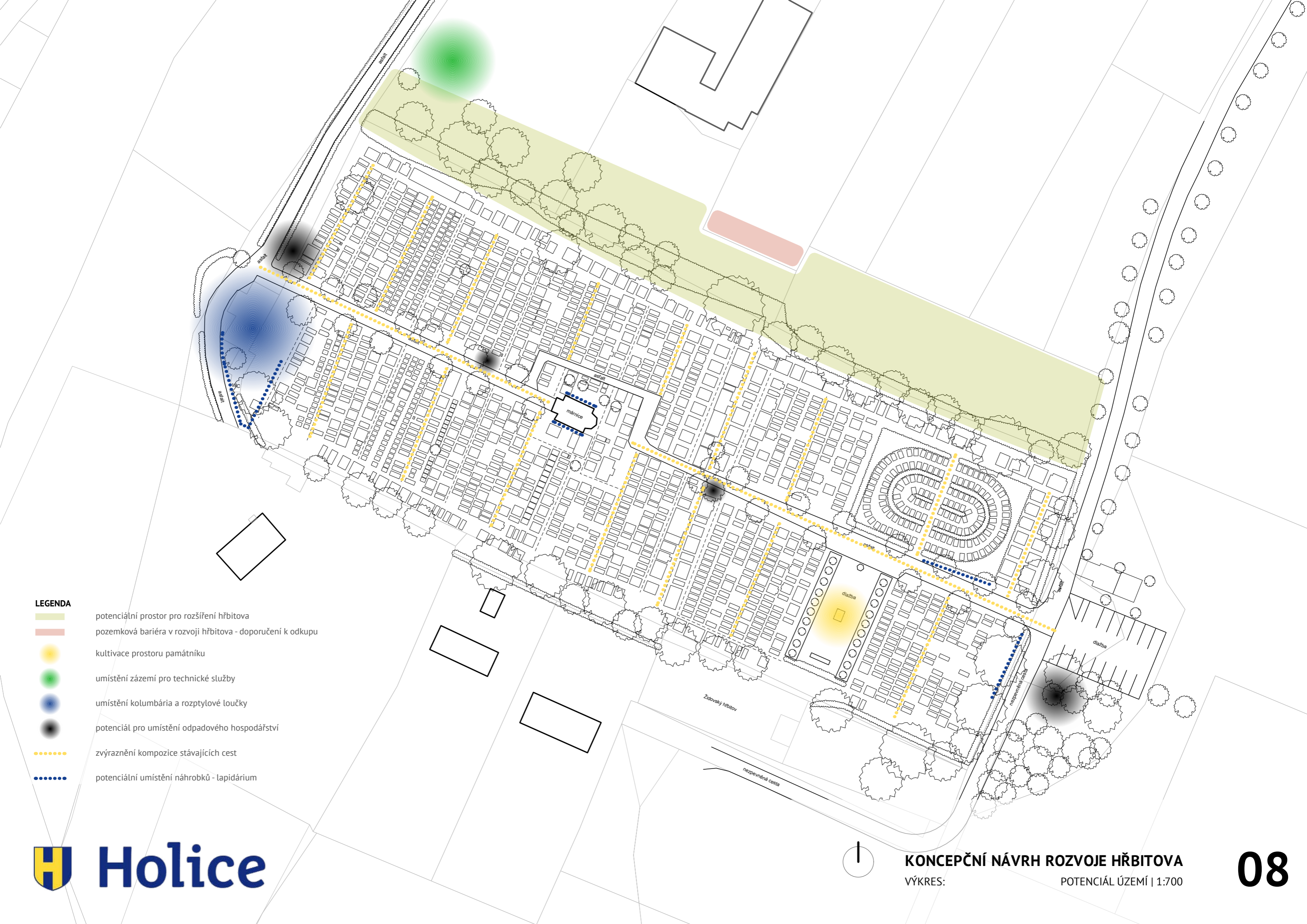




LEGENDA

-  okolní objekty
-  katastrální mapa
-  hřbová místa
-  hřbitovní cesty
-  živý plot
-  zeleň stávající / navržená

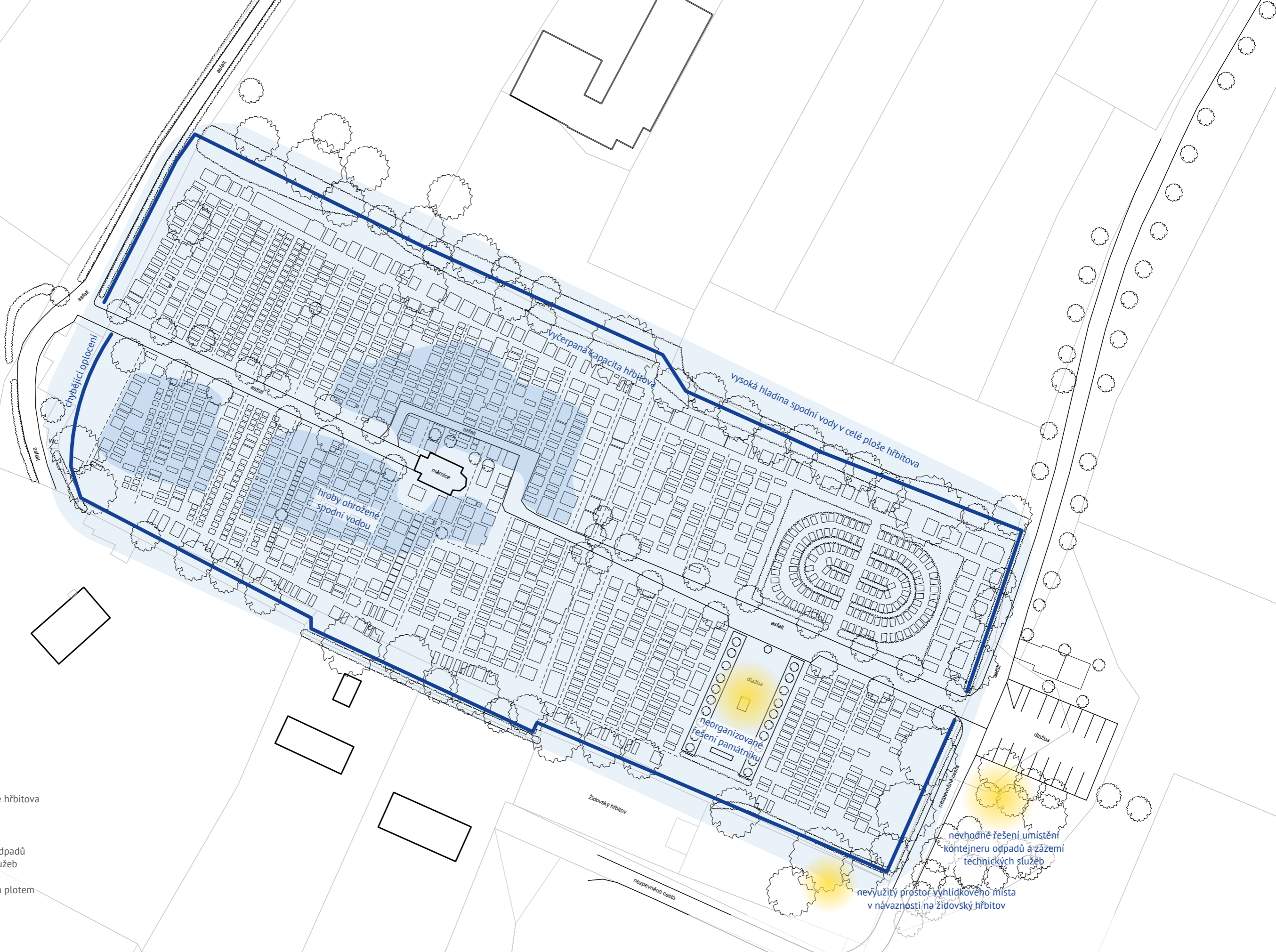




LEGENDA

- potenciální prostor pro rozšíření hřbitova
- pozemková bariéra v rozvoji hřbitova - doporučení k odkupu
- kultivace prostoru památníku
- umístění zázemí pro technické služby
- umístění kolumbária a rozptylové loučky
- potenciál pro umístění odpadového hospodářství
- zvýraznění kompozice stávajících cest
- potenciální umístění náhrobků - lapidárium





DALŠÍ PROBLÉMY:

- vysoká hladina spodní vody v celé ploše hřbitova
- vyčerpaná kapacita hřbitova
- nekoncepční řešení mobiliáře
- dožilý mobiliář
- nevhodné řešení umístění kontejneru odpadů
- nevhodné řešení zázemí technických služeb
- dožívající vzrostlá zeleň hřbitova
- částečné oplocení hřbitova pouze živým plotem

AUTORSKÁ ZPRÁVA

Hřbitovní areál se v Holicích nachází na vyvýšené terénní ploše. Plynulé převýšení činí přibližně 20m nad okolní terén. Ze západní strany je prostor hřbitova definován strmým svahem směřujícím k trati ČD, ze severní a jižní strany se terén od hranice hřbitova přirozeně rozprostírá do okolní krajiny a města a z východní strany pozvolna klesá s k vysokomýtskému silničnímu obchvatu. V sousedství městského hřbitova je starý, nyní již nevyužívaný, židovský hřbitov jehož vlastníkem je Židovská obec v Praze, drobná rezidenční zástavba, areál Technických služeb města Holice.

Díky své poloze okolí areálu nabízí příjemné výhledy do místní krajiny.

Stávající prostor hřbitova obepínají vysoce vzrostlé listnaté stromy (lípy, duby, jasan...), které utvářejí jeho až překvapivě přívětivou, klidnou a důstojnou atmosféru.

Důvodem ke zpracování této koncepční studie byl požadavek na umístění kolumbária, které v současné době v holickém hřbitově chybí. Zároveň jsou díky zvýšené hladině spodní vody velice omezené možnosti pohřbívání do země a koncepční studie měla za cíl najít kapacity a rezervy pro budoucí poptávku klasických pohřbů a kapacity pro případné urnové hroby.

Hřbitov v Holicích je určený podélnou osou souhlasící se zpevněnou komunikací, která prochází celým hřbitovem. Spojuje tak dva možné vstupní body do hřbitovního areálu. Spojnice je přerušena osovým umístěním hřbitovní kaple (Nanebevzetí Panny Marie), která je nyní po rekonstrukci a běžně se užívá ke smutečním obřadům. Na centrální komunikaci hřebenovitě navazují přístupy k jednotlivým hrobům. Tyto cesty jsou podél hranice hřbitova propojeny v obvodovou komunikaci. Na centrální cestu dále navazují parkovým způsobem upravený prostor s urnovými hroby, jehož hranici určuje vzrostlý a udržovaný živý plot a Pomník obětem 2. světové války.

Vzhledem k nynějšímu nedostatku suchých hrobových míst v rámci hřbitova návrh uvažuje s navýšením kapacit pomocí rozšíření hřbitova k severní straně a využívá terénního profilu pro kaskádovité dosypání zeminy. Tímto způsobem se zajistí vhodné parametry pro pohřbívání do země a dostatečná kapacita hrobových míst pro budoucí generace. Benefitem tohoto řešení se ukázalo být těsné sousedství s areálem technických služeb, kdy je možné využít příležitosti vytvořit dostatečné a dostupné zázemí pro správu veřejného pohřebiště.

Návrh také upravuje stávající povrch zpevněné páteřní komunikace. Limitem pro úpravu je pohyb vozidel zajišťující servis pro správu a pro provozovatele hřbitova. Současná cesta s již dožilým asfaltovým povrchem bude nahrazena betonovou, s vrchní částí česanou, konstrukcí. Upravena bude zúžením také dimenze cesty. Pro dostatečný pohyb vozidel bude potřebné doplnění parametrů řešeno zpevněnou plochou z pojízdného mlatu. Toto řešení je zvoleno z důvodu doplnění přívětivých ploch do areálu hřbitova.

Koncepční studie uvažuje prostory mezi hrobovými místy vysypat drceným kamenivem, případně dekorativním kačírskem (bude prakticky odzkoušeno s ohledem na rozliv oblých kamenů). Záměrem je jednoduchým způsobem kultivovat plochy mezi hroby. V současné době je zde obtížně udržovatelný travní porost, který poměrně často podléhá nepříznivému slunečnému počasí. Široké komunikace mezi hrobovými místy budou ponechány v travnaté úpravě. Oddělení mezi zásypem a travnatou plochou bude provedeno ocelovou obrubou. Hrobová místa, která nejsou obsazena doporučujeme osadit květiníky se vzrostlou zelení, z důvodu zastínění ploch a doplnění celkového klidového dojmu.

V rámci hřbitovního areálu dojde k obnovení mobiliáře v podobě laviček, které vycházejí celkové městské koncepce. Změnou projdou také stání odpadového hospodářství a rozmístění přívodů vody. Stávající pozice stání odpadového hospodářství budou pro mimosezónní období redukovány. Navržena je k místům nová kapotáž, která skryje nevzhledné sběrné nádoby a případný nepořádek kolem nich. Zvolena je gabionová konstrukce, která přirozeně s plyne s prostředím hřbitova. V sezonním provozu budou pevná odpadová stání doplněná o vhodný počet mobilních sběrných nádob.

Návrh zkoumal možnosti pro umístění kolumbária a doplnění hřbitova o rozptylovou loučku. Řešením je umístění obou funkcí společně do místa bývalého hřbitovního domku.

Prostor kolumbária a rozptylové loučky obepíná gabionová stěna, zajišťující ochranu rozptylu před větrem a dodává místu nebývalé soukromí a klid. V prostoru rozptylové loučky je podél stěny uvažováno s umístěním starých náhrobků (lapidária). Do tohoto prostoru se umístí náhrobky s nízkou řemeslnou a výtvarnou hodnotou. Náhrobky hodnotné najdou místo, které umožní přístup a prohlédnutí náhrobku. Tato místa jsou uvažována v okolí kaple, podél části nových stěn na hranici hřbitova a na volných místech nevyužitelných pro umístění hrobu viz grafická příloha. Na realizace urnových míst v kolumbáriu bude použita prefabrikovaná konstrukce u vodostavného betonu. Ke každému místu patří prostor pro pietu.

Významnou změnou v kontextu hřbitovního areálu je zřízení obvodové stěny, která vytvoří jasnou hranici mezi hřbitovním prostorem a vnějším prostředím. Tento způsob řešení dovolí upravit, zkulturnovat náletovou nekvalitní zeleň po obvodu hřbitova aniž bychom ubrali z intimity hřbitovního prostoru a umožní nám doplnit nebo obnovit zeleň hodnotnou a perspektivní.

Do koncepční studie návrh také zahrnuje úpravu prostoru stávajícího Pomníku obětem 2. světové války. Jedná se především celkové očištění sousoší a obnovu trvalkového či květinového záhonu, který dělí prostor památníku od prostoru hřbitova. Doporučujeme doplnit obrubu záhonu o rozšířenou plochu z nerezové konstrukce pro možné uložení piety a zároveň kultivaci detailu přechodu zeleně do prostoru pomníku.

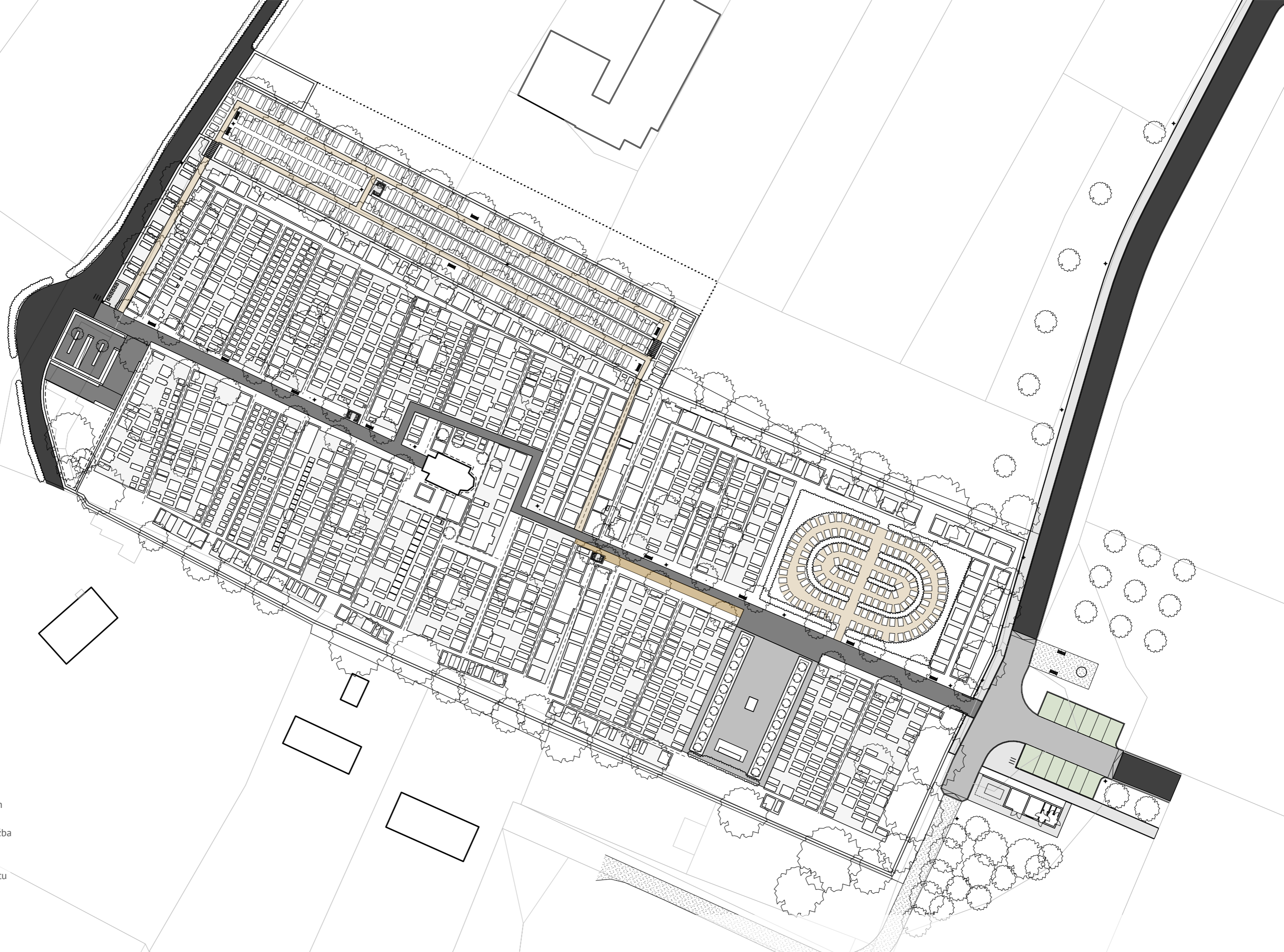


LEGENDA


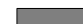






-  asfaltový povrch
-  česaný betonový povrch
-  skládaná žulová dlažba
-  skládaná betonová dlažba
-  štěrkový zásyp
-  mlat
-  trávnik
-  trvalkový záhon
-  lapidárium
-  katastrální mapa
-  okolní objekty
-  živý plot
-  zeleň stávající / navržená
-  lavička

rezerva pro rozšíření hřbitova v případě odkupu pozemku od soukromého vlastníka





LEGENDA

-  asfaltový povrch
-  česaný betonový povrch
-  skládaná žulová dlažba
-  skládaná betonová dlažba
-  štěrkový zásyp
-  mlat
-  pojezdová skladba mlatu
-  zatravnovací dlažba





česaný betonový povrch osové
pěší komunikace hřbitova
komunikace pro pěší



žlutý mlatový povrch pěších cest
navrhované pěší komunikace v
rámcí rozšíření hřbitova



výplňové štěrkové kamenivo
prostoru mezi hroby
štěrk velikosti zrn 8-16 mm



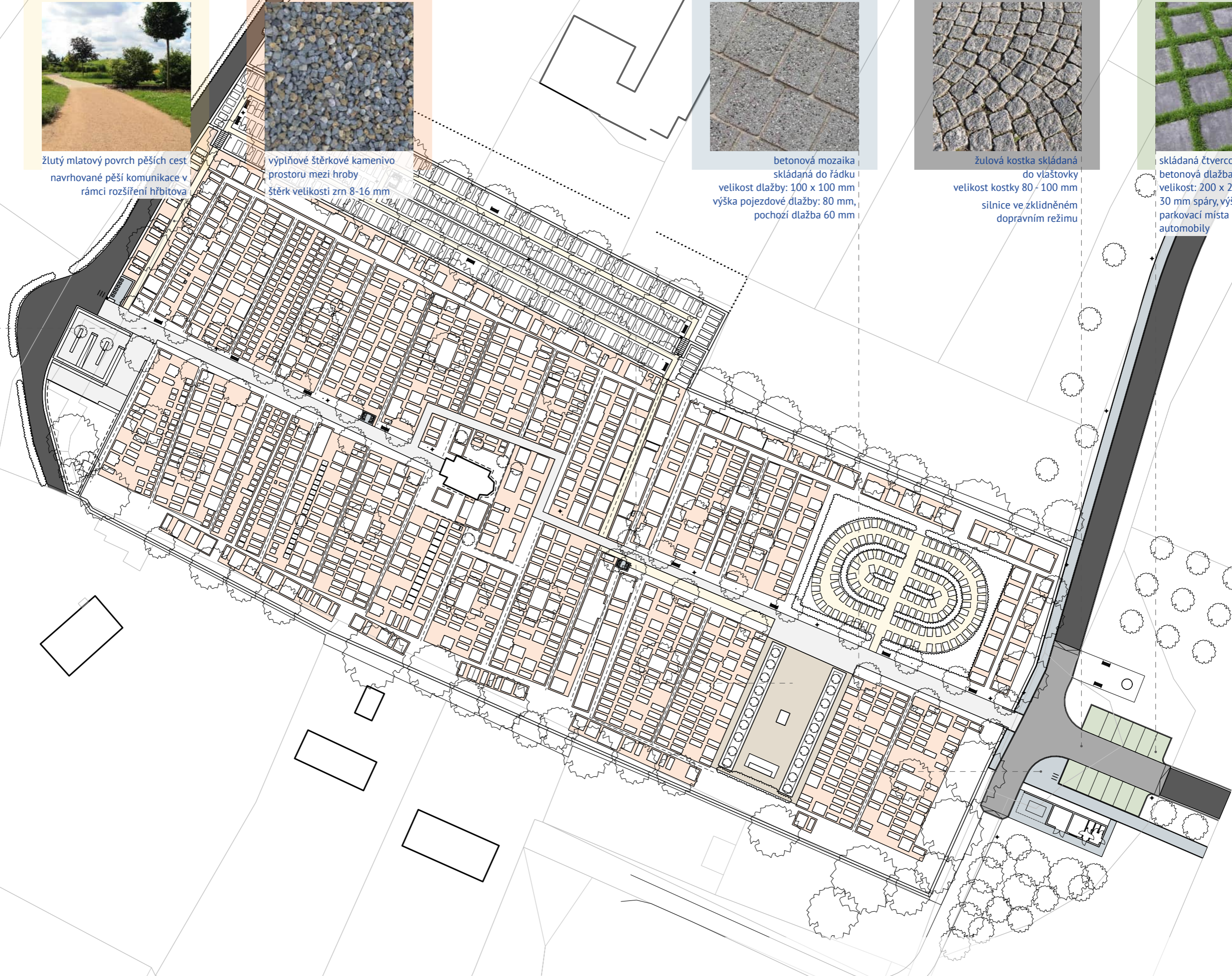
betonová mozaika
skládaná do řádku
velikost dlažby: 100 x 100 mm
výška pojezdové dlažby: 80 mm,
pochozí dlažba 60 mm



žulová kostka skládaná
do vlašťovky
velikost kostky 80 - 100 mm
silnice ve zklidněném
dopravním režimu



skládaná čtvercová zatravnňovací
betonová dlažba
velikost: 200 x 200 mm včetně
30 mm spáry, výška 80 mm
parkovací místa pro osobní
automobily





gabionové opěrné stěny tvořící oplocení hřbitova, doplněné o kortenové prvky (popis, vrátka) nerezové síťované koše vyplněné skládaným kamenivem



mlatový povrch pěších cest navrhované pěší komunikace v rámci rozšíření hřbitova



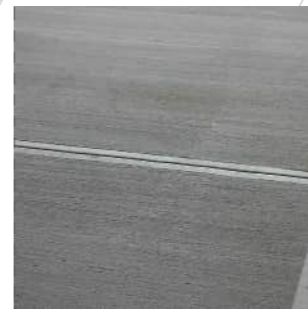
výplňové šterkové kamenivo prostoru mezi hroby šterk velikosti zrn 8-16 mm



lavička MMCité VERA 155 délka: 150 cm, s područkou povrchová úprava kov: vypalovaný lak matný dřevo: exotická dřevina



parková lampa BEGA výška: 500 cm povrchová úprava kov: vypalovaný lak matný, sklo: čiré



česaný betonový povrch osové pěší komunikace hřbitova komunikace pro pěší



asfaltový povrch místní silniční sítě komunikace pro motorová vozidla



skládaná čtvercová zatravnovací betonová dlažba parkovací místa pro osobní automobily



pietní místo s výklenky pro ukládání uren s popelem zemřelých (kolumbárium) s návazností na místo rozloučení a rozptylovou loučku



shromaždiště cenných náhrobků (lapidárium) věšených na gabionových stěnách



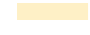





stojan na jízdní kola MMCité EDGETYRE délka: 100 cm, výška 65 cm povrchová úprava, kov: vypalovaný lak matný

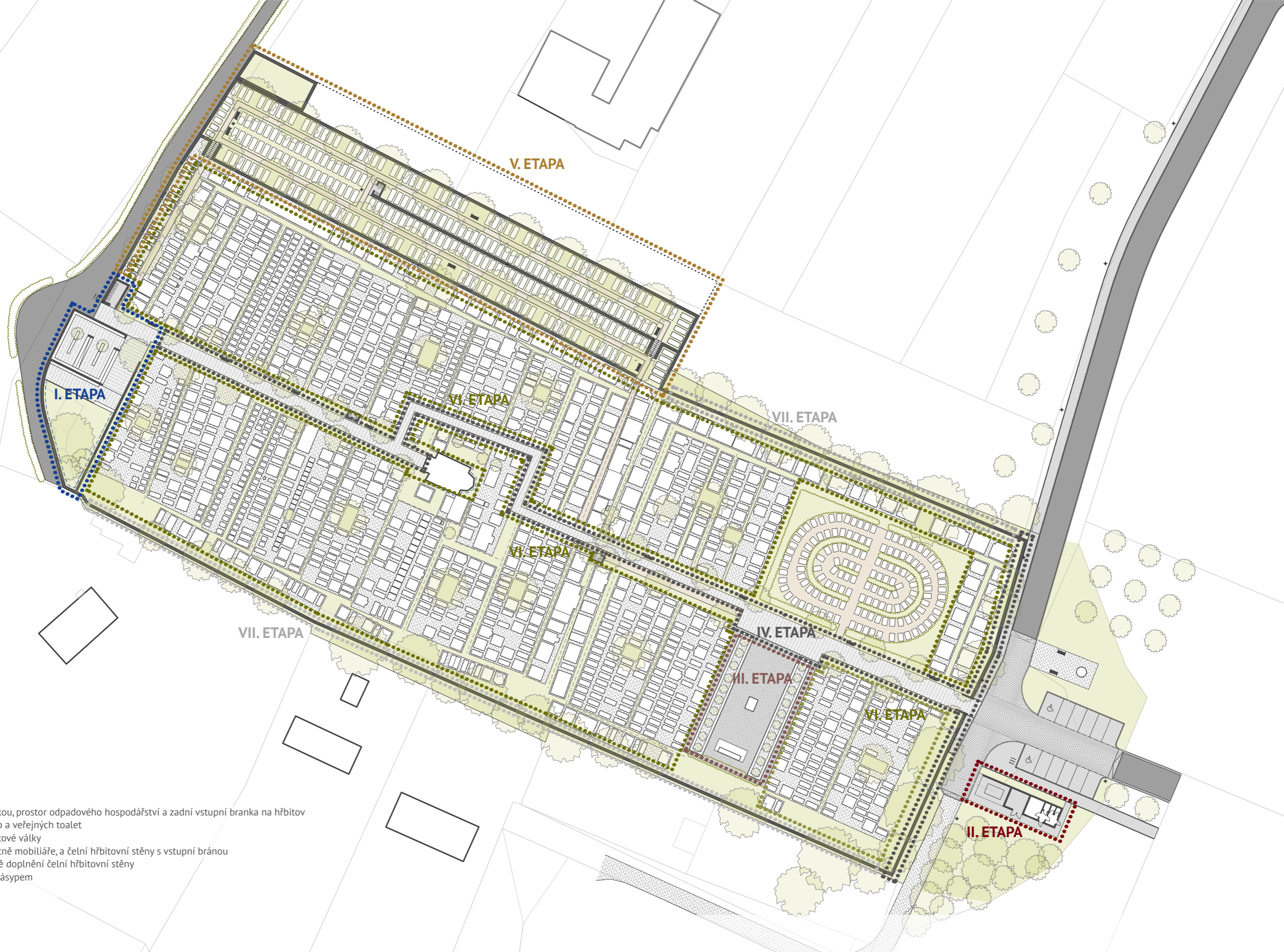




LEGENDA

-  odpadové hospodářství
-  zázemí technických služeb
-  toalety
-  odběrná místa vody
-  veřejné osvětlení
-  lavička





ETAPY VÝSTAVBY:

- I. Kolumbárium s rozptylovou loučkou, prostor odpadového hospodářství a zadní vstupní branka na hřbitov
- II. Stavba zázemí technických služeb a veřejných toalet
- III. Úprava památníku obětem 2. světové války
- IV. Páteřní komunikace hřbitova, včetně mobiliáře, a čelní hřbitovní stěny s vstupní branou
- V. Terasové rozšíření hřbitova včetně doplnění čelní hřbitovní stěny
- VI. Úprava okolí hrobů s štěrkovým zásypem
- VII. Zbývající části oplocení hřbitova



bariérová zeleň oddělující prostor hřbitova od železniční trati

obslužná asfaltová komunikace

výplňové štěrkové kamenivo prostoru mezi hroby

mlatová cesta ohraničená SCHERF okrajovým plechem

prostor odpadového hospodářství

stojany na jízdní kola MMCitě EDGETYRE

zadní vstup na hřbitov s cortenovou brankou

shromaždiště cenných náhrobků (lapidárium)
na gabionových stěnách rozptylové loučky

snížené zábradlí MMCitě CYDLIMIT

rozptylová loučka

lavice s květníkem z pohledového betonu

lavice z pohledového betonu

výklenky pro ukládání uren (kolumbárium)
s návazností na místo rozloučení

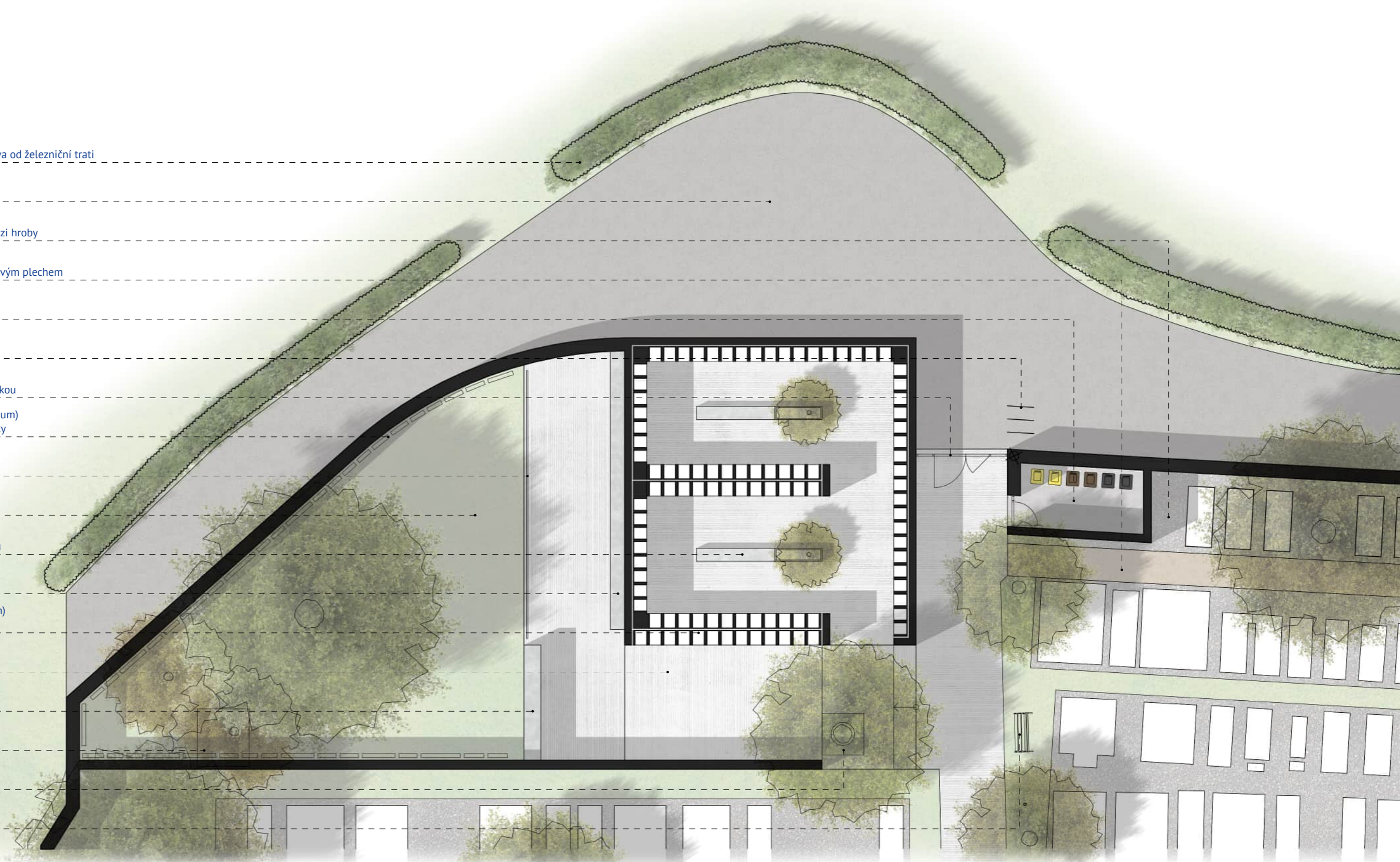
betonová plocha s česaným povrchem

prostor pro odkládání uren v
provedení z pohledového betonu

opuštěný hrob

mříž ke stromům MMCitě ARBOTTURA

lavička MMCitě VERA 155



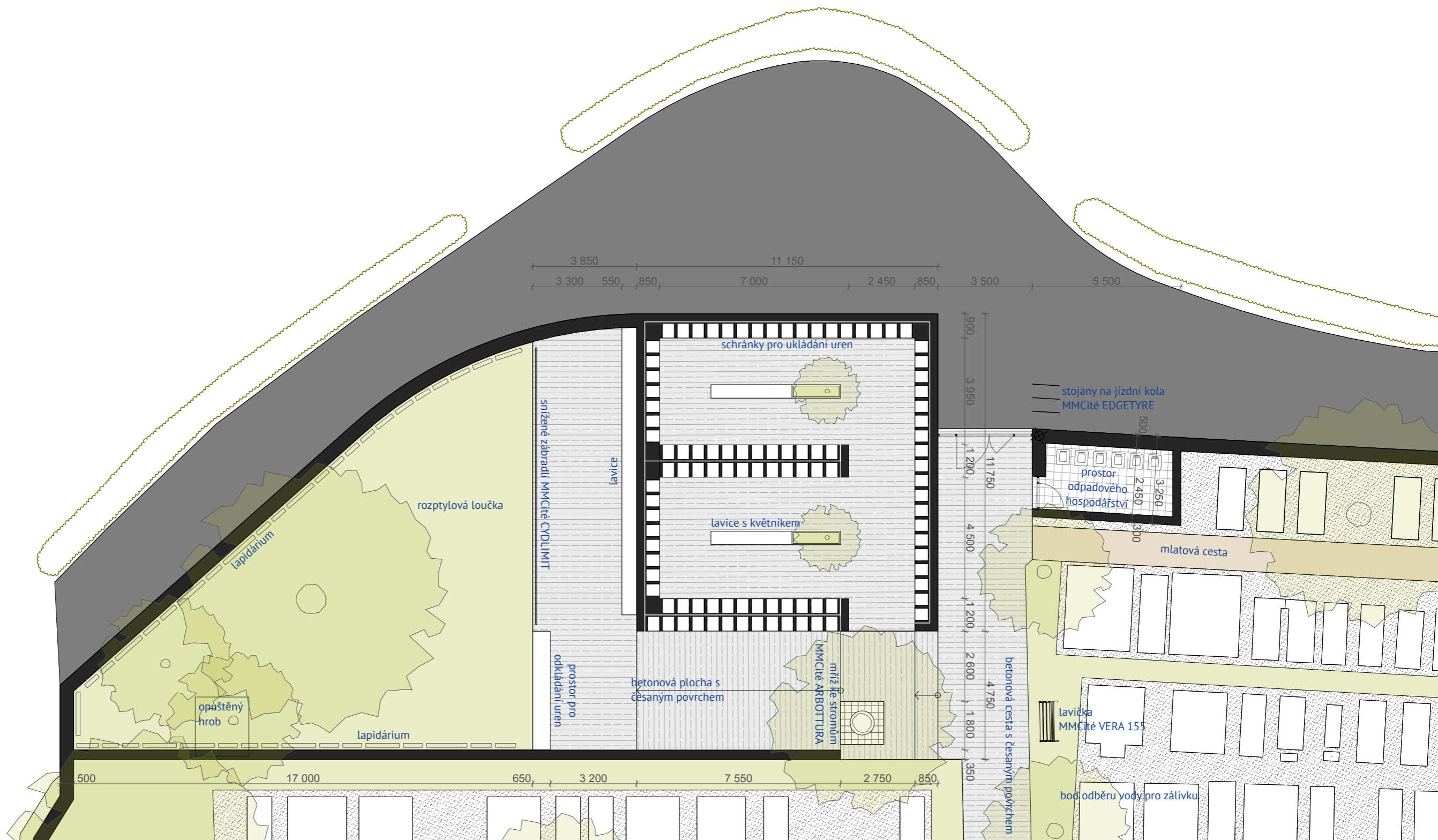


gabionové opěrné stěny tvořící
oplocení hřbitova, doplněné o
kortenové prvky (popis, vrátka)
nerezové síťované koše
vyplněné skládaným
kamenivem

pietní místo s výklenky pro
ukládání urn s popelem
zemřelých (kolumbárium) s
návazností na místo rozloučení
a rozptylovou loučku



shromaždiště cenných náhrobků
(lapidárium) věšených na
gabionových stěnách



plastické ztvárnění vstupní brány

hlavní vstup na hřbitov
s cortenovou brankou

rozšířený zpevněný prostor
před vstupem na hřbitov

parkovací místa na betonové
čtvercové zatravněvací dlažbě

stojany na jízdní kola
MMCité EDGETYRE

gabionové opěrné stěny
tvořící oplocení hřbitova

pěší komunikace propojující
hřbitov se stacionářem

pochozí plochy vyskládané z
betonové mozaiky

nízkopodlažní stavba s plochou zelenou
střechou a gabionovým opláštěním stěn

pojezdová komunikace z žulové dlažby

technická místnost, sklad

kontejner na bioodpad

prostor pro kontejner na bioodpad

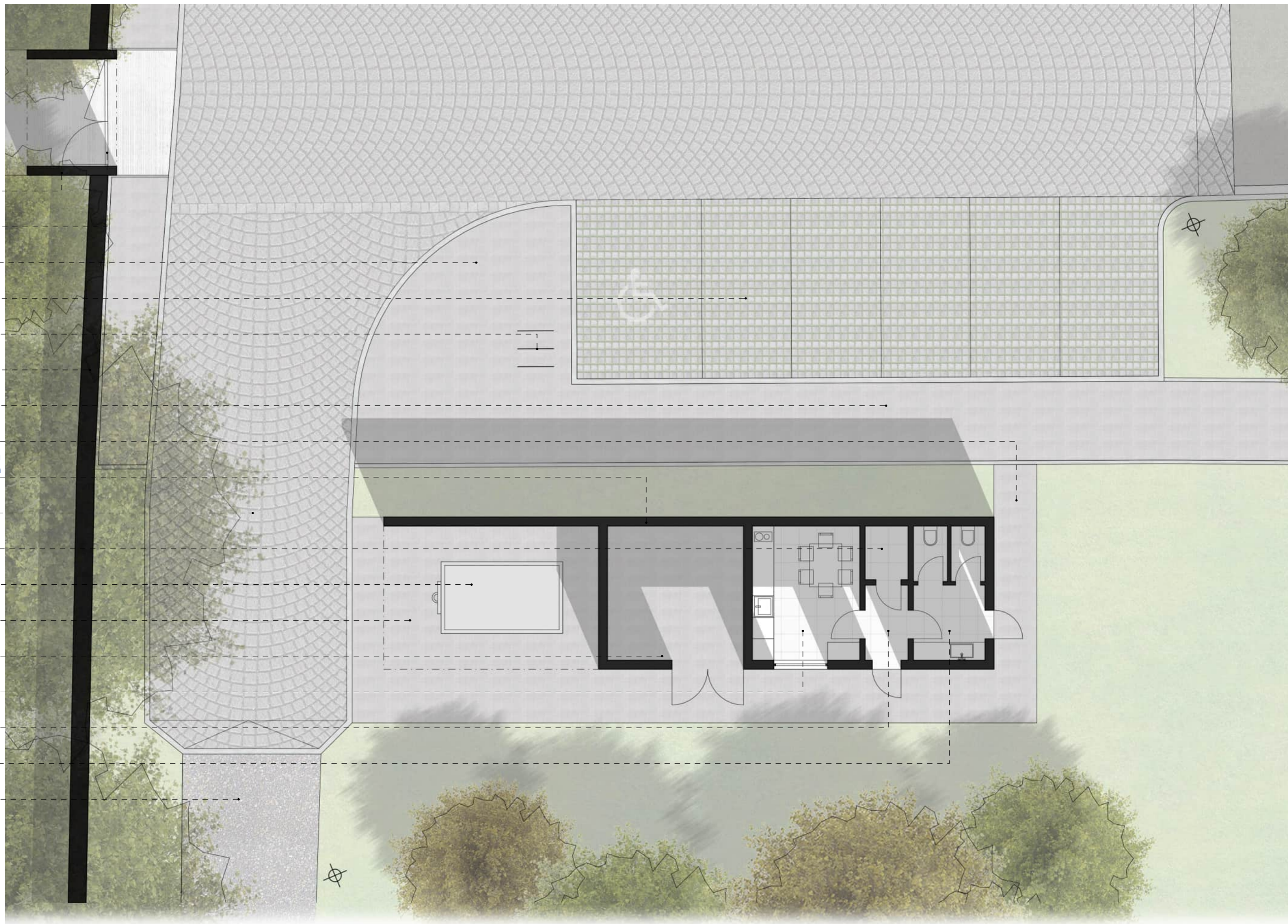
sklad techniky a nářadí
pro údržbu hřbitova

denní místnost pracovníků
technických služeb

vstup pro technické služby

veřejné toalety s umývárnou

stávající štěrková cesta





gabionové opláštění stěn objektu materiálově navazuje na oplocení hřbitova

Nenápadná nízkopodlažní stavba zázemí technických služeb s plochou střechou s výraznými přesahy



Extenzivní zelená střecha v minimálním spádu



skládaná betonová mozaika tvoří veškeré exteriérové pochozí i pojezdové zpevněné plochy

