



# LÁVKA PŘES ŘEDICKÝ POTOK V HOLICÍCH

BC. KRISTÝNA ŠKOPKOVÁ



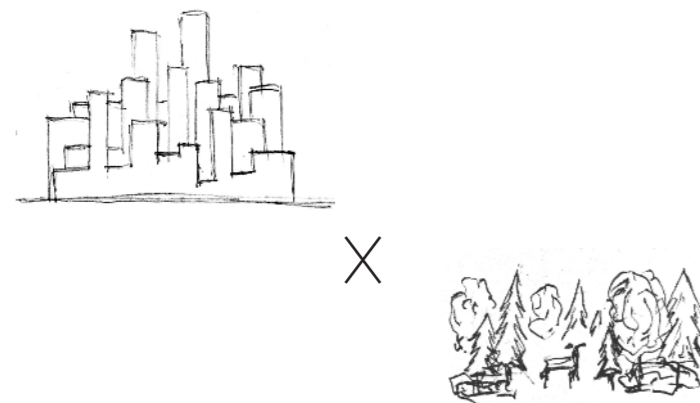
# OBSAH

SITUACE ŠIRŠÍCH VZTAHŮ	4
AUTORSKÝ A TECHNICKÝ POPIS NÁVRHU	5
SITUACE	6
PŮDORYS	7
PŘÍČNÝ ŘEZ, DETAIL	8
PODÉLNÝ ŘEZ	9
POHLED SEVEROZÁPADNÍ	10
POHLED SEVEROVÝCHODNÍ	11
AXONOMETRIE	12
PROPOČET TECHNICKÝCH NÁKLADŮ	13
VIZUALIZACE	14-17

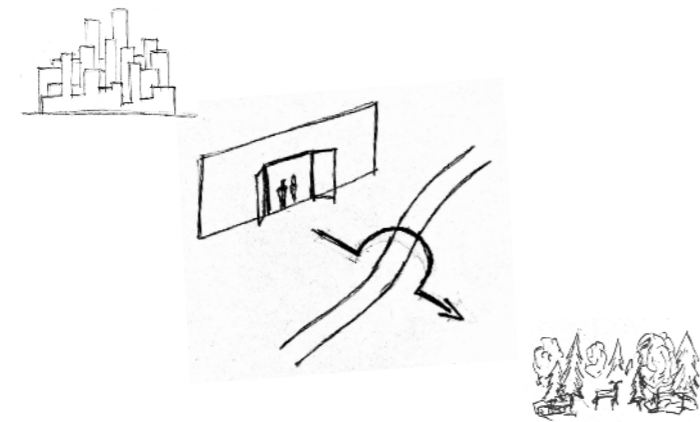
# SITUACE ŠIRŠÍCH VZTAHŮ



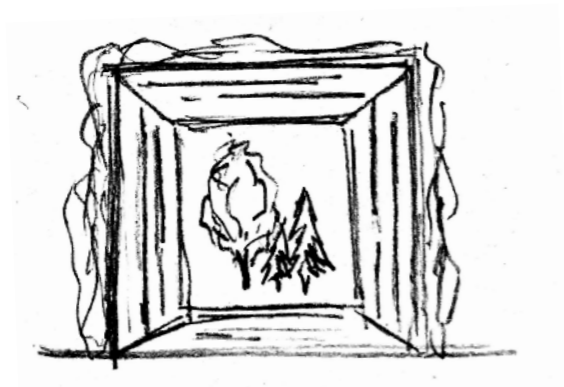
# AUTORSKÝ A TECHNICKÝ POPIS NÁVRHU



MĚSTO VS PŘÍRODA



PŘIBLÍŽENÍ PŘÍRODY



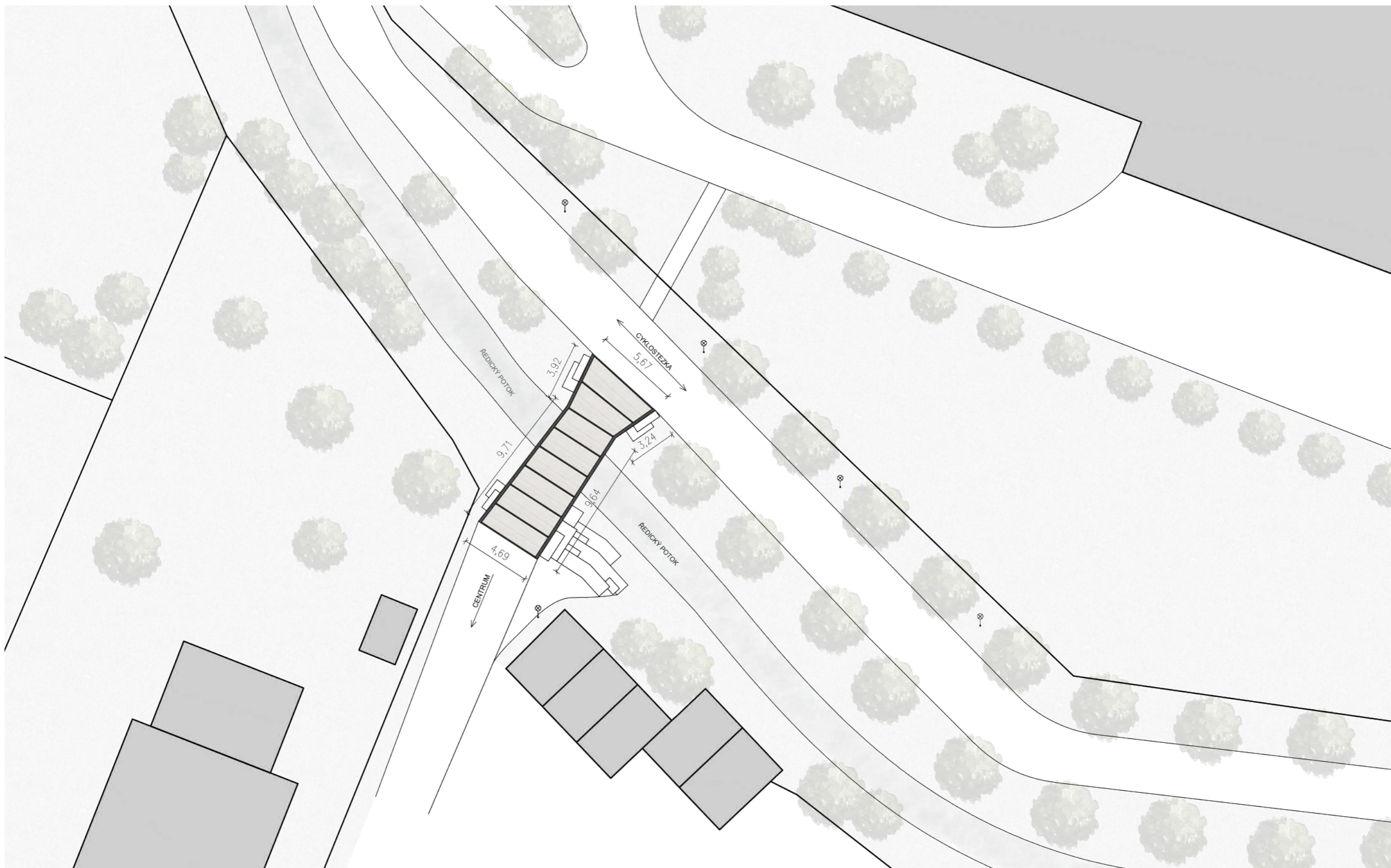
ZELENÁ BRÁNA

ZADÁNÍM PROJEKTU BYLO ZPRACOVAT LÁVKU VEDOUcí PŘES ŘEDICKÝ POTOK V HOLICÍCH. NACHÁZÍ SE NA FREKVENTOVANÉ CESTĚ OBYVATEL MĚSTA, PŘEDEVŠÍM ŠKOLÁKŮ, Z NEDALEKÉHO GYMNÁZIA, A SPORTOVců, KTEŘÍ VYUŽÍVAJÍ PŘÍLEHNOU CYKLOSTEZKU. LÁVKA JE Tedy URČENA PŘEDEVŠÍM PRO POHYB OSOB A CYKLISTŮ. DÍKY PLÁNOVÁNÝM ÚPRAVÁM ZELENÝCH PLOCH A CHODNÍKŮ V RÁMCI OBCE SE TAK PRAVDĚPODOBŇE TATO LOKALITA STANE JEŠTĚ VÍCE NAVŠTĚVOVANEJŠÍ A ŽADANĚJŠÍ.

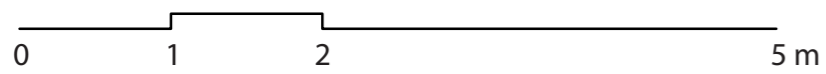
LÁVKA SPOJUJE DVA ÚPLNĚ DIAMETRÁLNĚ ODLIŠNÉ BŘEHY. NA JEDNÉ STRANĚ OBYTNÁ ZÓNA, NA DRUHÉ PAK REKREAČNÍ ZÓNA V PODOBĚ CYKLOSTEZKY VEDOUcí ALEJÍ PODĚL POTOKA. DÍKY TOMUTO ROZDÍLNĚMU CHARAKTERU OBOU BŘECHŮ VZEŠLA MYŠLENKA, ŽE BY LÁVKA NEMĚLA BÝT JEN PŘEDMĚTEM, PRO PŘEKROČENÍ VODY NA PROTĚJŠÍ BŘEH, ALE ZÁROVEŇ JE TO JAKÝSI PRVEK, DÍKY NĚMUŽ SE DOSTANEME ÚPLNĚ DO JINÉHO PROSTŘEDÍ. TAK VZNIKLA HLAVNÍ KONCEPČNÍ MYŠLENKA PROJEKTU - ZELENÁ BRÁNA. JE TO BRÁNA, KTERÁ NÁM ZPROSTŘEDKOVÁVÁ PŘECHOD Z MĚSTA DO ZELENĚ. Z OMŠELÉHO NEVZHLEDNÉHO PŘEDPROSTORU GARÁŽÍ NÁM MÁ PŘEDZNAMENÁVAT ZMĚNU CHARAKTERU KRAJINY. TVOŘÍ BRÁNU DO PŘÍJEMNĚJŠÍHO PROSTŘEDÍ. ZÁROVEŇ PAK, PŘI POHLEDU Z CYKLOSTEZKY, ČÁSTEČNĚ ZAKRÝVA NEPĚKNÉ GARÁŽE. RÁMOVÁ KONSTRUKCE SAMOTNÁ VZHLEDOVĚ PŘIPOMÍNÁ BRÁNU. HMOTA TUBUSU JE DO DVOU TŘETIN DÉLKY ZŮŽOVÁNA, K VYVOVÁNÍ POCITU NAPĚTÍ, A PŘED ZELENÍ SE ROZEVÍRÁ DO ŠÍŘE - VSTŘÍC PŘÍRODĚ. ZAHUŠTĚNÍ LANEK MEZI JEDNOTLIVÝMI RÁMY TAKÉ REAGUJE NA ZMĚNU PROSTŘEDÍ. U GARÁŽÍ JSOU VÍCE ZAHUŠTĚNÉ, ZAKRÝVAJÍ NEAKTRAKTIVNÍ PROSTŘEDÍ A ZDŮRAZŇUJÍ ZELEŇ. SMĚREM K DRUHÉMU BŘEHU SE LANKA ROZVOLŇUJÍ A UMOŽŇUJÍ TAK VĚTŠÍ PRŮHLEDY NA CYKLOSTEZKU SE ZELENÍ.

NOSNÁ KONSTRUKCE LÁVKY JE NAVRŽENA JAKO KLOUBOVĚ ULOŽENÝ PROSTÝ NOSNÍK S JEDNÍM POSUVNÝM A JEDNÍM NEPOSUVNÝM KLOUBEM. KONSTRUKCE LÁVKY JE ZE SVAŘOVANÝCH OCELOVÝCH NOSNÍKŮ RRO 300x200x6,3 mm A RÁMŮ RRO 200x100x8 mm. MEZI JEDNOTLIVÝMI SVISLÝMI RÁMY JSOU UMÍSTĚNA VERTIKÁLNÍ OCELOVÁ LANKA, KTERÁ DOPLŇUJÍ HMOTU A TVOŘÍ VÝPLET PRO POPÍNAVÉ ROSTLINY. ZÁBRADLÍ NA OBOU STRANÁCH JE Z OCELOVÝCH RÁMŮ VYPLNĚNÝCH TAHOKOVEM. SAHÁ DO VÝŠKY 1,3 m NAD POCHOZÍ VRSTVU LÁVKY. MOSTOVKA JE PAK TVOŘENA PŘÍČNÍKY RRO 200x100x16 mm ě 1600 mm A PODĚLNÍKY KC 80x40x3 mm ě 500 mm. POCHOZÍ VRSTVA JE Z DŘEVĚNÝCH PRKEN, MEZI KTERÝMI JSOU MEZERY, KVŮLI ODTĚKÁNÍ VODY Z POVRCHU. NÁŠLAPNÁ STRANA PRKEN JE OŠETŘENA PROTISKLUZOVÝM NÁTĚREM. NA BŘEZÍCH JSOU VEDLE LÁVKY UMÍSTĚNÉ KVĚTINÁČE PRO POPÍNAVOU ZELEŇ, KTERÉ JSOU KONSTRUKČNĚ ODDĚLENY OD LÁVKY.

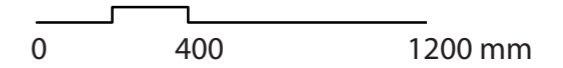
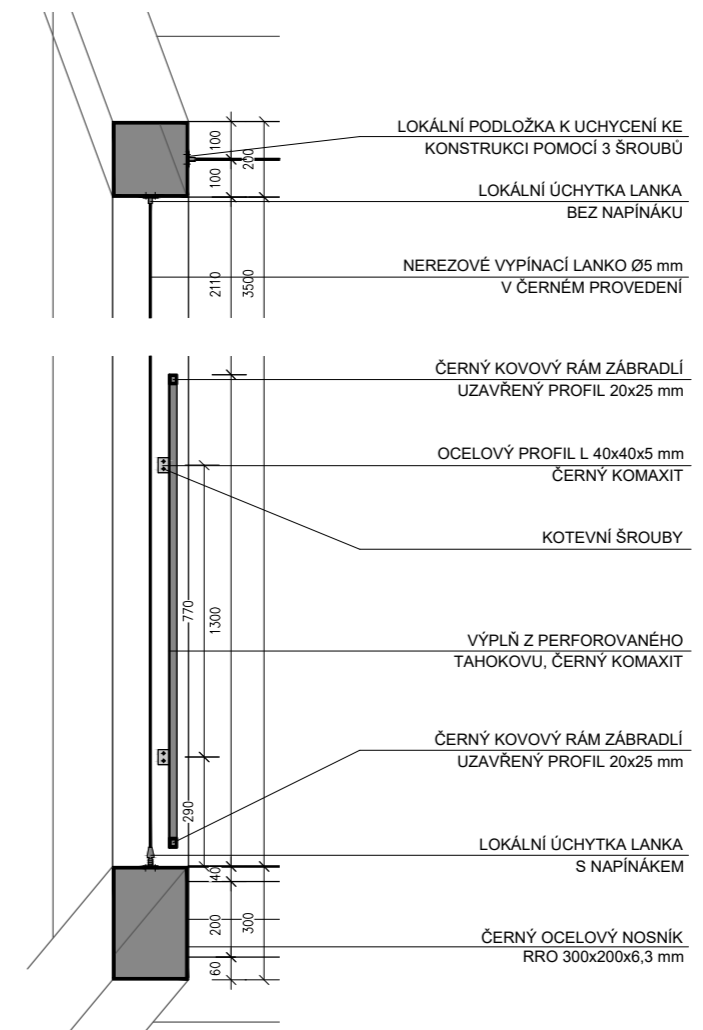
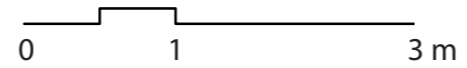
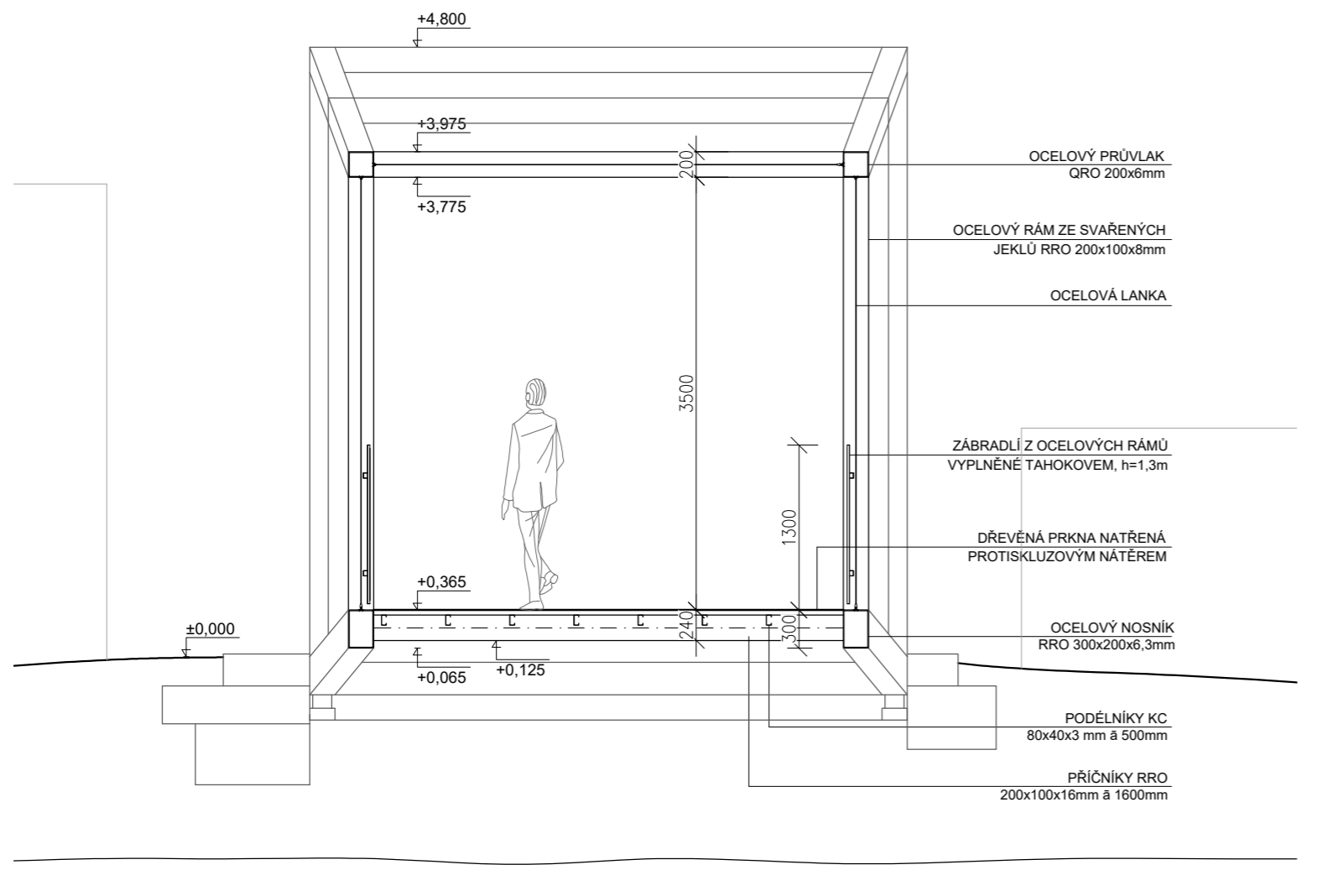
# SITUACE



# PŮDORYS

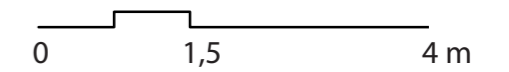
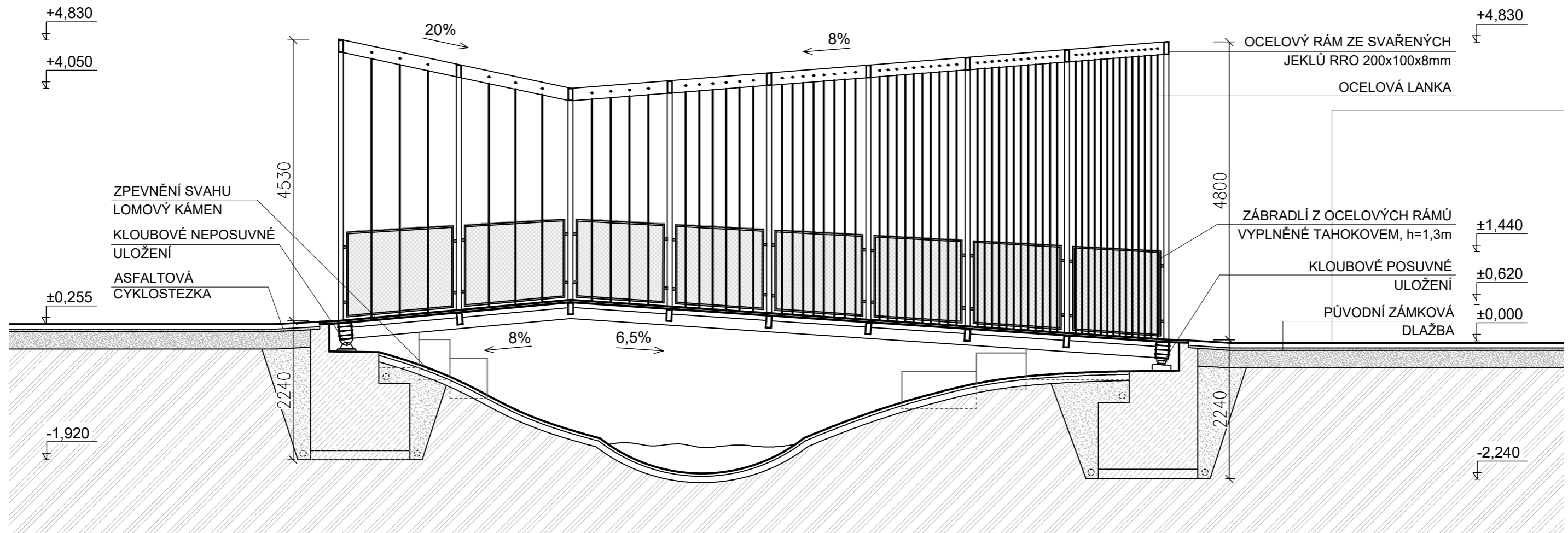


# PŘÍČNÝ ŘEZ, DETAIL

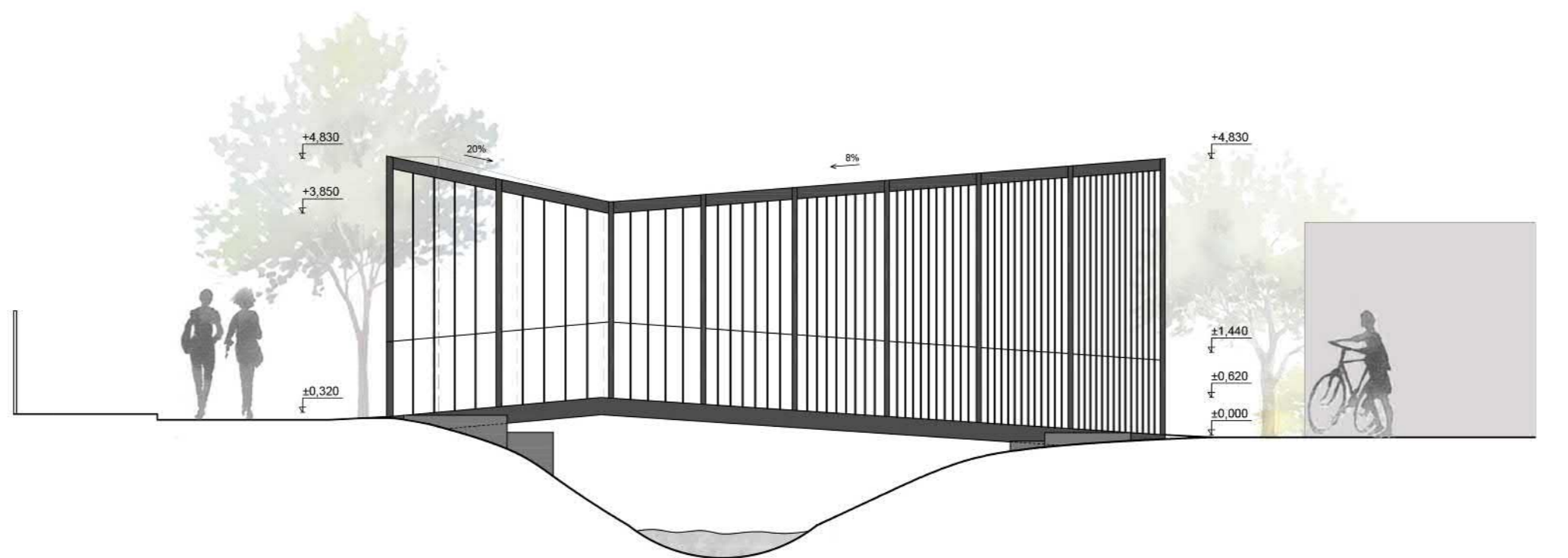




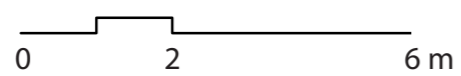
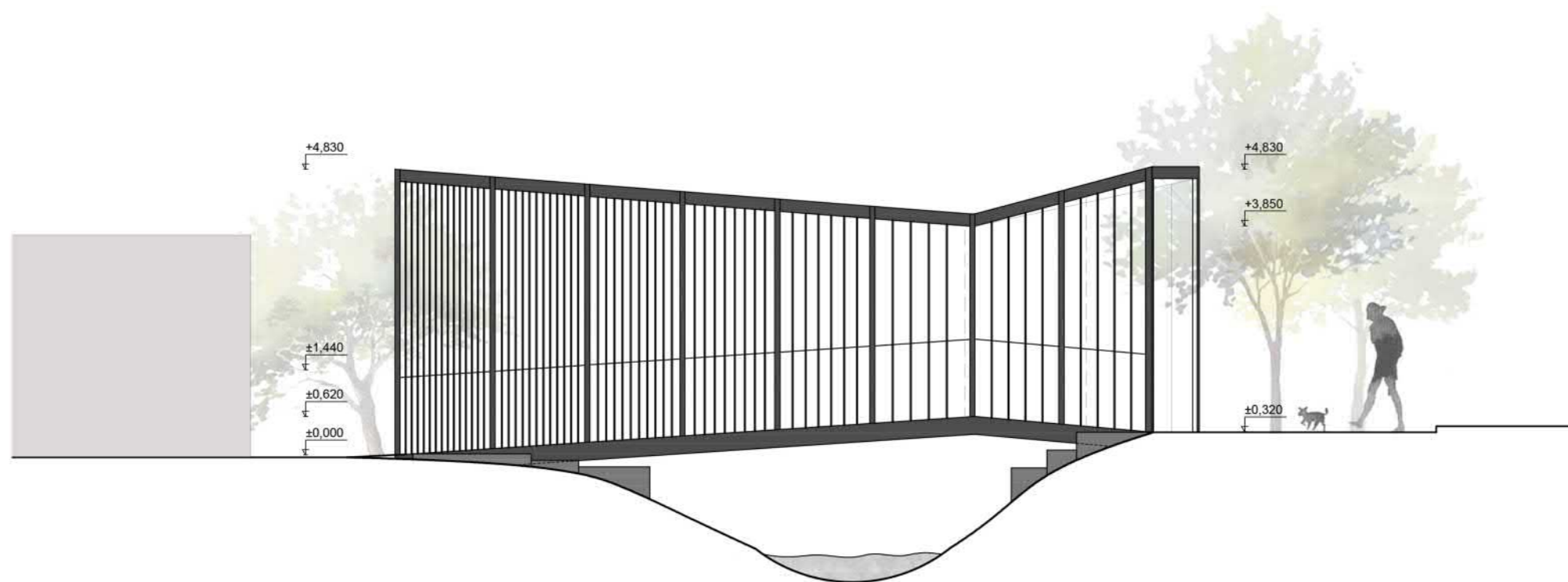
# PODÉLNÝ ŘEZ



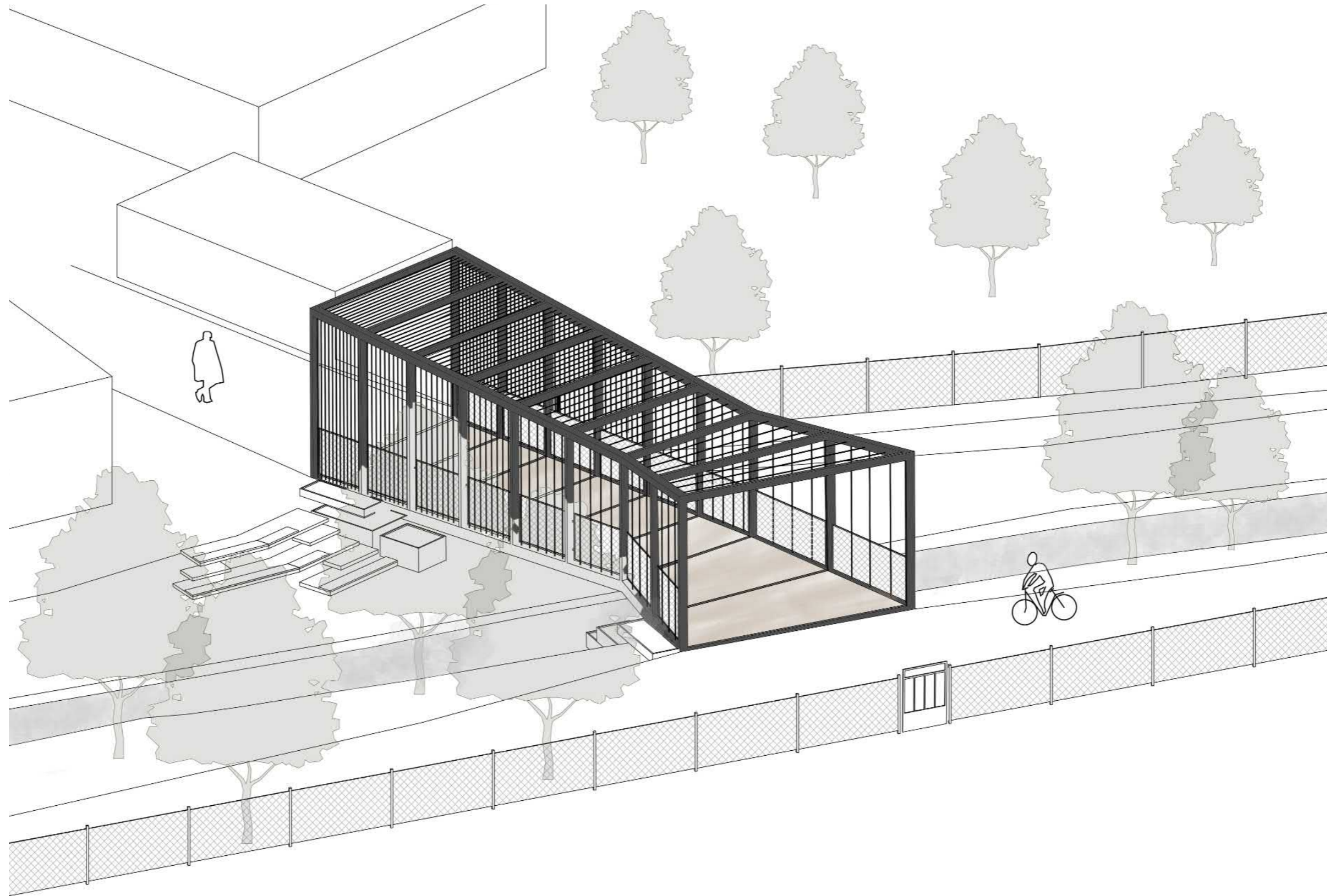
# POHLED SEVEROZÁPADNÍ



# POHLED SEVEROVÝCHODNÍ



# AXONOMETRIE



# ROZPOČET ODHADOVANÝCH NÁKLADŮ

			cena za materiál bez DPH	cena za práci	celková cena bez DPH	celková cena včetně DPH
OCELOVÁ NOSNÁ KONSTRUKCE	10424,76	kg	496 948,31 Kč	496 948,31 Kč	993 896,62 Kč	1 202 614,91 Kč
ZÁBRADLÍ	33,8	m <sup>2</sup>	152 100,00 Kč		152 100,00 Kč	184 041,00 Kč
DŘEVĚNÁ PODLAHA	52,42	m <sup>2</sup>	366 940,00 Kč	366 940,00 Kč	733 880,00 Kč	887 994,80 Kč
VÝKOPKOVÉ PRÁCE, TERÉNI ÚPRAVY	52	m <sup>3</sup>	22 360,00 Kč		22 360,00 Kč	27 055,60 Kč
BETONOVÉ ZÁKLADY	23	m <sup>3</sup>	84 410,00 Kč		84 410,00 Kč	102 136,10 Kč
OSVĚTLENÍ LÁVKY	98,4	m	49 200,00 Kč		49 200,00 Kč	59 532,00 Kč
LAVIČKY (pororošt)	12,06	m <sup>2</sup>	24 120,00 Kč	24 120,00 Kč	48 240,00 Kč	58 370,40 Kč
KVĚTINÁČE	207	kg	7 079,40 Kč	7 079,40 Kč	14 158,80 Kč	17 132,15 Kč
<b>CELKEM</b>					<b>2 098 245,42 Kč</b>	<b>2 538 876,96 Kč</b>

POZNÁMKA: UVEDENÉ CENY JSOU POUZE ORIENTAČNÍM ODHADEM





